

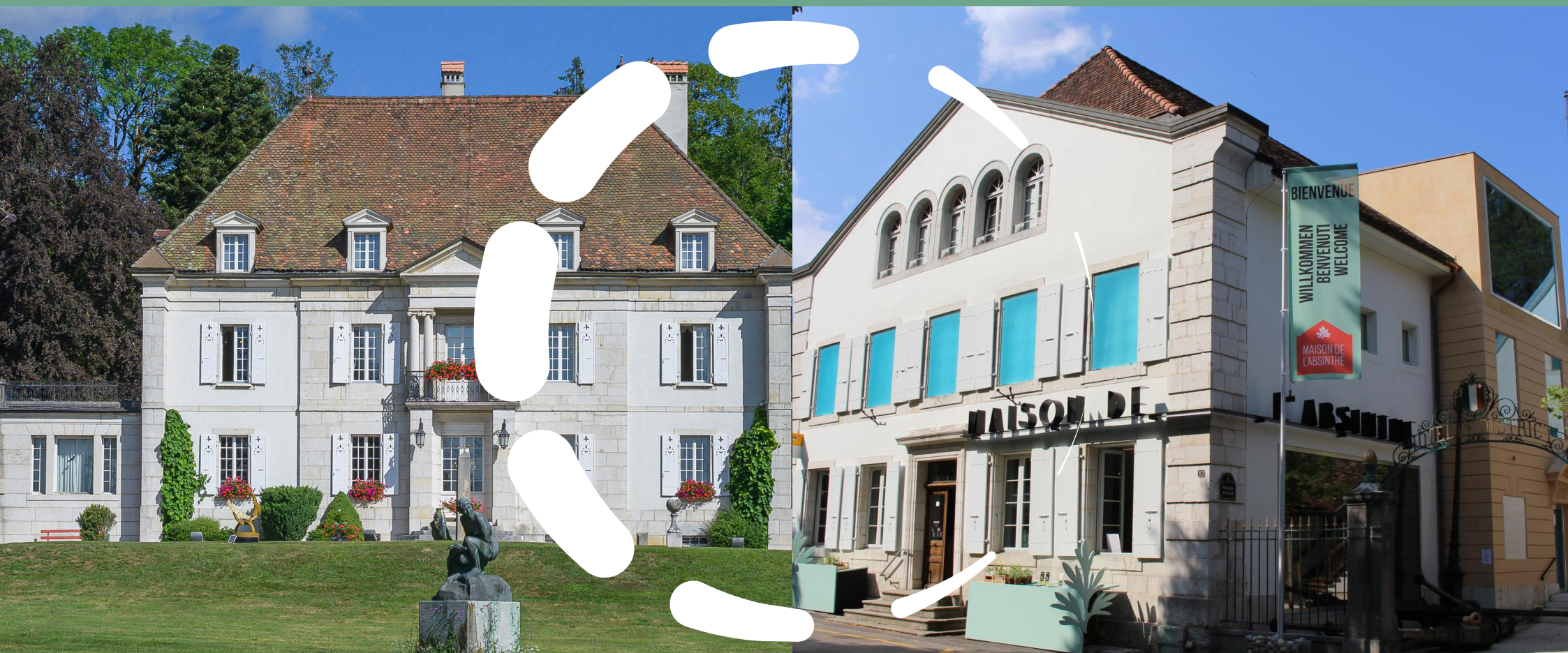


**MUSÉE
D'HORLOGERIE
DU LOCLE**
CHÂTEAU DES MONTS



Etudes de cas : Musée d'horlogerie du Locle et Maison de l'absinthe à Môtiers

JOURNÉE DU TOURISME 2025



Au menu

Introduction

Etude de cas 1 : MHLL

Etude de cas 2 : MABS

Questions

Se concentrer sur le contenu et favoriser une stratégie de communication digitale globale



MUSÉE
D'HORLOGERIE
DU LOCLE
CHÂTEAU DES MONTS

JOURNÉE DU TOURISME 2025



Déroulement

Réconciliation

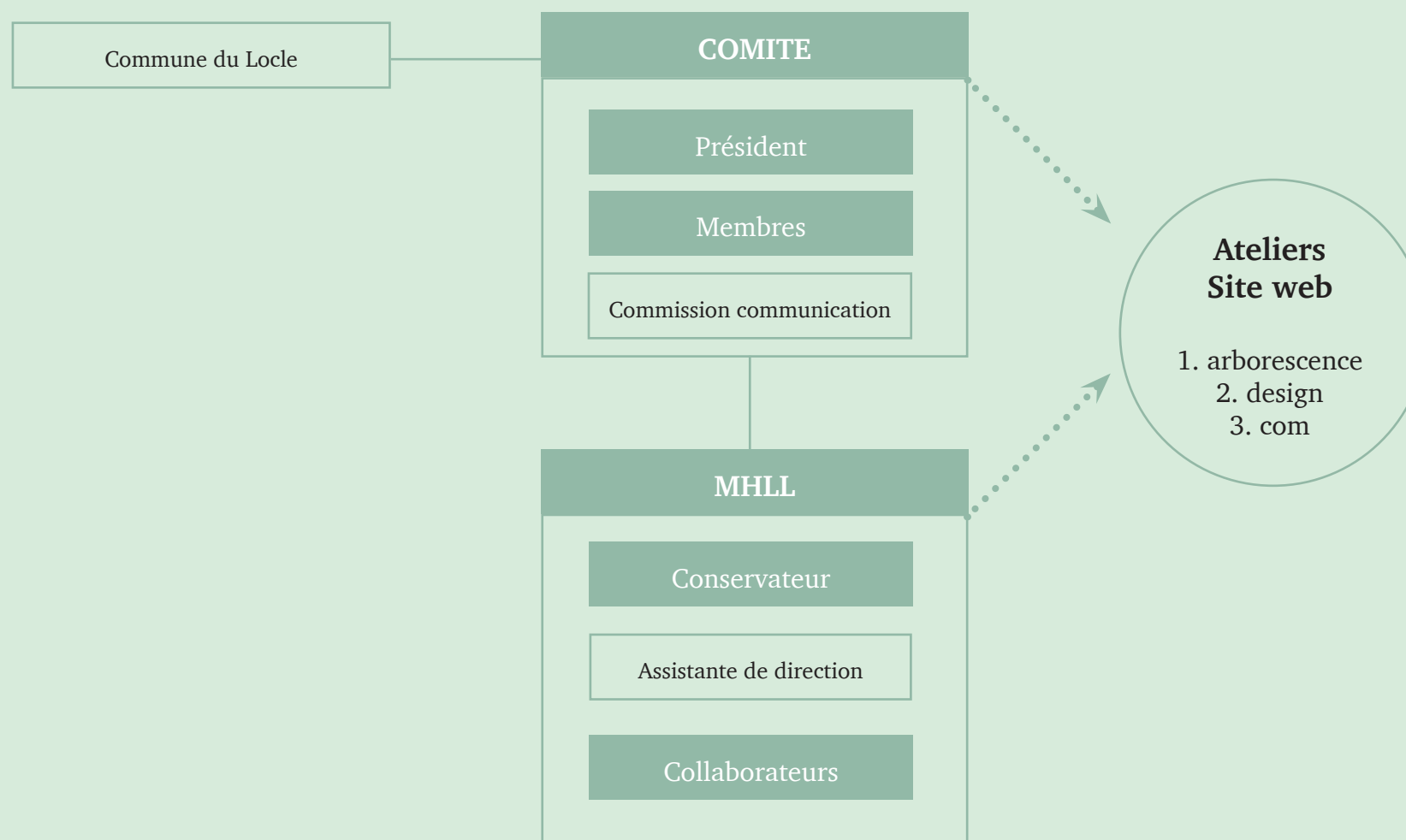
Travail sur les valeurs et les cibles

Avant / Après

Résultat



Réconciliation





Travail sur les valeurs et les cibles

VALEURS

Dynamiques – fédérateurs (inclusif) – authentiques
Horlogers (et mesure du temps) - passionnés
Obsessionnels du temps - atypique

CIBLES

PRIORITAIRES

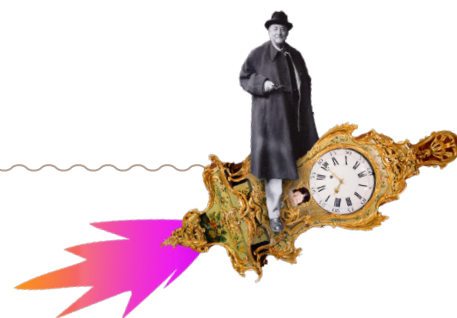
Techniciens / experts
Aficionados / passionnés / collectionneurs
Famille / enfant
Loclois et Loclois de cœur

SECONDAIRES

Voyageurs / groupe
Curieux

PARTENAIRES

Sponsors / Industrie
Amis du musée





Le cadre

MHL IDENTITÉ

MARQUE

Musée d'horlogerie du Locle – Château des Monts
Château des Monts



VISION

Parler du temps — loclois — et expliquer sa mesure à tous les publics, petits et grands, novices et experts, en suscitant toujours leur curiosité et en leur offrant à chaque fois de l'appréhender de manière différente.

PROMESSE

Bienvenue au Musée d'horlogerie du Locle! Le Château des Monts vous offre une immersion dans le monde horloger en tout point atypique, mais toujours authentique. Nous l'avouons volontiers, pour nous, le temps, et sa mesure, sont une idée fixe. En poussant la porte du Château, vous verrez bien sûr des pièces, automates et pendules d'exception, et vous pourrez à la fois satisfaire et stimuler votre appétit pour la technique. Mais pour nous, la mécanique de l'heure et son riche patrimoine se perçoivent aussi — surtout — avec le cœur. Ateliers, conférences, visite guidée, flash ou atypique, jeux et journées dédiées, contes, sorties en ville ou torrée dans le jardin, et rencontre avec les amis et amies des Amis du Musée sont autant d'occasions pour nous de vous faire voir le temps et les lieux autrement. Pas besoin de connaissances préalables. Notre engagement, encore et toujours, est de vous faire découvrir le temps autrement, pour que justement, il se mette entre parenthèses le temps de votre visite.



MUSÉE
D'HORLOGERIE
DU LOCLE
CHÂTEAU DES MONTS

Communiquer par l'événement



LE PROGRAMME

EXPOSITION TEMPORAIRE

01.01-31.12 Dons et acquisitions 2023 Exposition temporaire

JANVIER

25 30 min chrono Visite flash

FÉVRIER

3 Meurtre au Château Jeux
11 Contes de la Saint-Valentin Contes
15 30 min chrono Visite flash
24 & 25 Au cœur de l'atelier À la rencontre de...
26 Démonstration des dentelleries Démonstration

MARS

14 30 min chrono Visite flash
23 & 24 Au cœur de l'atelier, avec Vanessa Locel À la rencontre de...
23 Démonstration des dentelleries Éblouissement
31 Pâques au musée

2

AVRIL

3 & 10 Créa ton mécanisme horloger et donne-lui du sens! Atelier pour les enfants
27 Visite découverte avec Charles-Adami Visite locale

MAI

18 Nuit des Musées Nuit des Musées
19 Jour des Musées Jour des Musées
19 MAMI! Food truck et dégustation

JUIN

13 Journée des Amis du Musée, Journée des Amis
26 Journée olympique mondiale Journée olympique

LES JEUX SONT FAITS, RIEN NE VA PLUS

Chers Amis et Amies, Chers Loclois et Locloises, Chers passionnés et passionnées, Chères familles, Et vous, chers curieux et curieuses.

Bienvenue dans la nouvelle édition de l'agenda du Château des Monts !

Mais pourquoi diable notre emblématique automate ondoile, la fee Combrasse, décollait-elle de notre couverture ? Quel de la gymnaste superhéroïne qui survole le musée ? On en parle des lunettes roses dont est affublé Jacques l'indigne ! Tournez en page 211 On vous prévient, les jeux sont faits, rien ne va plus.

Votre agenda fait peu noise, et nous avec, d'une certaine façon. Vous connaissez notre passion pour le temps, sa mesure et ses instruments. Depuis des années, nous nous sommes fixés pour mission de porter du temps local et d'éveiller sa mesure à tous les publics, petits et grands, novices et experts, en suscitant toujours leur curiosité et en leur offrant à chaque fois de l'apprendre de manière différente. Aujourd'hui, ce défi restait une promesse. Et nous passons le temps un peu plus loin encore. Ateliers, conférences, visites flash ou humoristiques, jeux et journées dédiées, contes, sorties en ville ou torré dans le jardin, et rencontre avec les amis des amis des Amis du Musée sont autant d'occasions de l'espérer.

Bienvenue dans une horlogerie authentique, passionnée, technique, atypique, drôle, rassembleuse, décalée. Bienvenue chez nous !

Margherita Montecassini Et toute l'équipe du musée

Directrice et conservateur

4

EXPOSITION TEMPORAIRE

DONS ET ACQUISITIONS 2023

DU 1^{er} JANVIER AU 31 DÉCEMBRE

Nous vous invitons à explorer les trésors qui ont récemment pris leurs quartiers au Château des Monts. Acquisitions ou dons, ces pièces sont une fenêtre ouverte sur une époque, une culture, un artisanat, un savoir-faire spécifique, elles ajoutent une dimension captivante à nos collections. Et sont les merveilleuses châtiments uniques que trouvent chez nous un certain sur-mesure – nous leur dédions cette exposition temporaire. Vous avez 365 jours pour découvrir une collection de montres-braquets contemporaines, une collection de pendules à sujet françaises et néo-classiques de la seconde partie du XIX^e et un ensemble de pièces techniques dédiées à la médiation et aux démonstrations. Profitez-en, car après cet intervalle muséal très précis, elles devront céder leur place aux nouvelles venues.

#MHLLexpo
Pour toute la famille
Selon horaires du musée*

JANVIER 2024
1 2 3 4 5 6 7 8 9 10 11 12 13 14 15 16 17 18 19 20 21 22 23 24 25 26 27 28 29 30 31

6

DES BOÎTIERS AUX MÉDAILLES

Plonger dans l'univers captivant d'Huguenin médailleurs, l'émblématique entreprise locale mise en lumière dans deux vitrines de la salle à manger. Fondée en 1868 par les frères Fritz et Albert Huguenin, cette entreprise a vite compris que posséder des compétences horlogères ouvre bien des portes, celle des médailles en l'occurrence. De la fabrication artisanale de boîtiers de montres à la renommée mondiale grâce au mariage, leur parcours sera célébré dans ces vitrines dédiées qui présentent des archives, des poignets, des estampes, des médailles, des registres de médailles, etc. Car l'histoire du temps local passe à rien pas douter par ces symboles de médiation ou de marque d'honneur.

JANVIER

30 MIN CHRONO

JEUDI 25 JANVIER

Petite visite mais gros plan ! Partez en trio à la découverte de quelques objets choisis par Michèle, restauratrice horlogère, et Margherita, conservateur du musée. Ce premier rendez-vous flash fera le port-belle aux oiseaux chanteurs. Pour cette occasion, le duo sortira des réserves des pièces dédiées, se penchera sur les dernières acquisitions et vous dira tout, de leurs ondes à leur virtuosité technique. Une visite à consommer sans modération !

#MHLLFlash
À 19h, pour toute la famille, gratuit
Inscription recommandée auprès du musée*

7

FÉVRIER

CONTES DE LA SAINT-VALENTIN

DIMANCHE 11 FÉVRIER

En tant que capitale de la Saint-Valentin, notre ville se doit de célébrer ce rendez-vous annuel des amoureux. Cette année, les contours et contours de la journée, vous proposent des histoires et contes... et parfois un tantinet coquins.

#MHLLContes
À 17h, pour les adolescents et les adultes, gratuit
Inscription obligatoire auprès du musée* ou auprès du bureau
promotionnel de la ville du Locle 021 933 84 59

30 MIN CHRONO

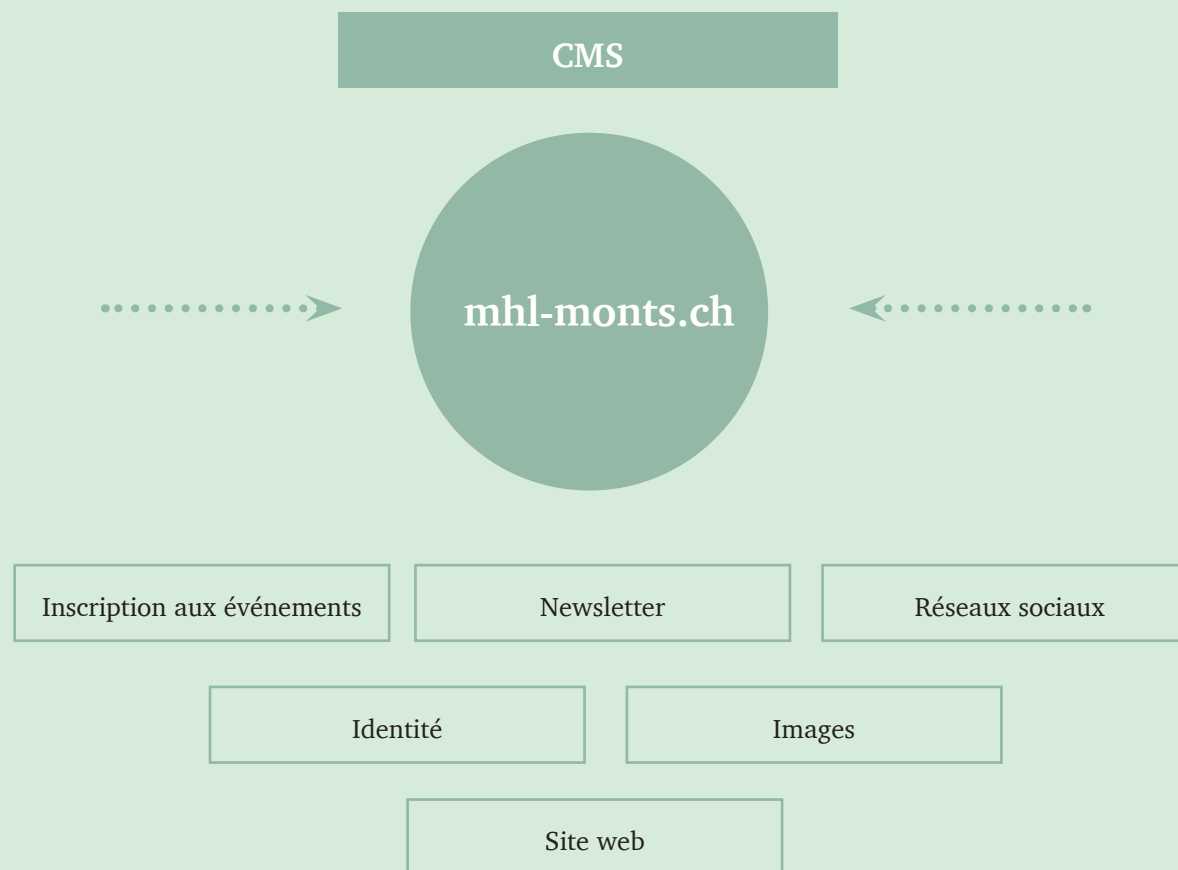
JEUDI 15 FÉVRIER

Petite visite mais gros plan ! Partez en tandem avec Candice qui fait, 30 minutes durant, le port-belle aux boîtes à musique. De la montre musicale à la boîte à musique plus classique, tous les formats des musiques à lames se trouvent dans les collections du musée. À la clé, une démonstration et le privilège de découvrir des pièces qui se cachent discrètement au cœur du Château. Ouvrez grand vos yeux et vos oreilles ! Une visite à consommer sans modération !

#MHLLFlash
À 19h, pour toute la famille, gratuit
Inscription recommandée auprès du musée*

7

L'outil





MUSÉE
D'HORLOGERIE
DU LOCLE
CHÂTEAU DES MONTS

Avant / Après



MUSÉE D'HORLOGERIE DU LOCLE
Château des Monts



ATELIER

Sur inscription
De 14h à 16h30
Enfants dès 6 ans
CHF 10.-

Mercredis 27 avril 2022
Atelier intergénérationnel

Kalimba et boîtes à musique



Viens te plonger dans l'univers musical des collections du Musée ; boîtes à musique, vibrations & construction de ton propre Kalimba.
Les enfants partageront cette activité avec des résidentes et résidents du home la Gentilhommière du Locle !

Musée d'horlogerie du Locle, Château des Monts
Route des Monts 65, 2400 Le Locle



CONSTRUIS TON KALEIDOSCOPE

MERCREDI 16 AVRIL 2025
MERCREDI 23 AVRIL 2025

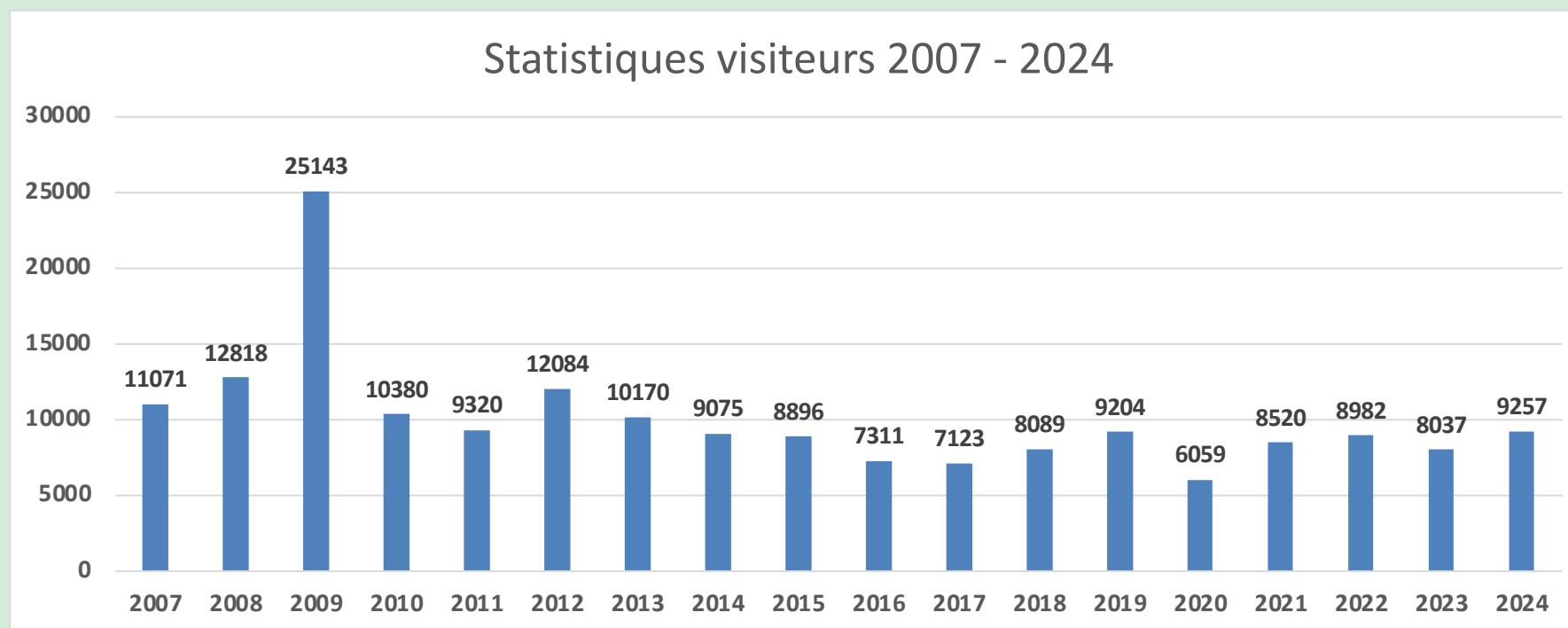
De 14h à 16h
Enfants dès 6 ans
CHF 10.-
inscription obligatoire



MUSÉE
D'HORLOGERIE
DU LOCLE
CHÂTEAU DES MONTS

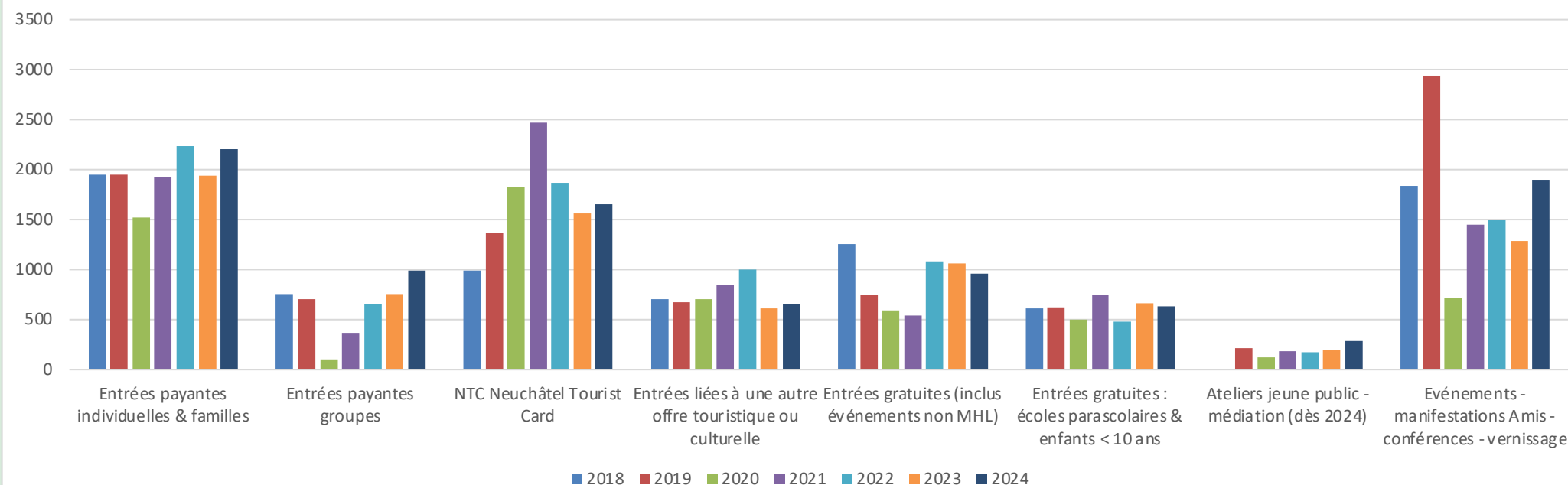
Route des Monts 65 – CH-2400 Le Locle
+41 32 933 89 80 – mhl@ne.ch – www.mhl-monts.ch

Résultat



Résultat

Entrées par catégories de visiteurs



Prise en main et les principaux axes de développement

JOURNÉE DU TOURISME 2025



Déroulement

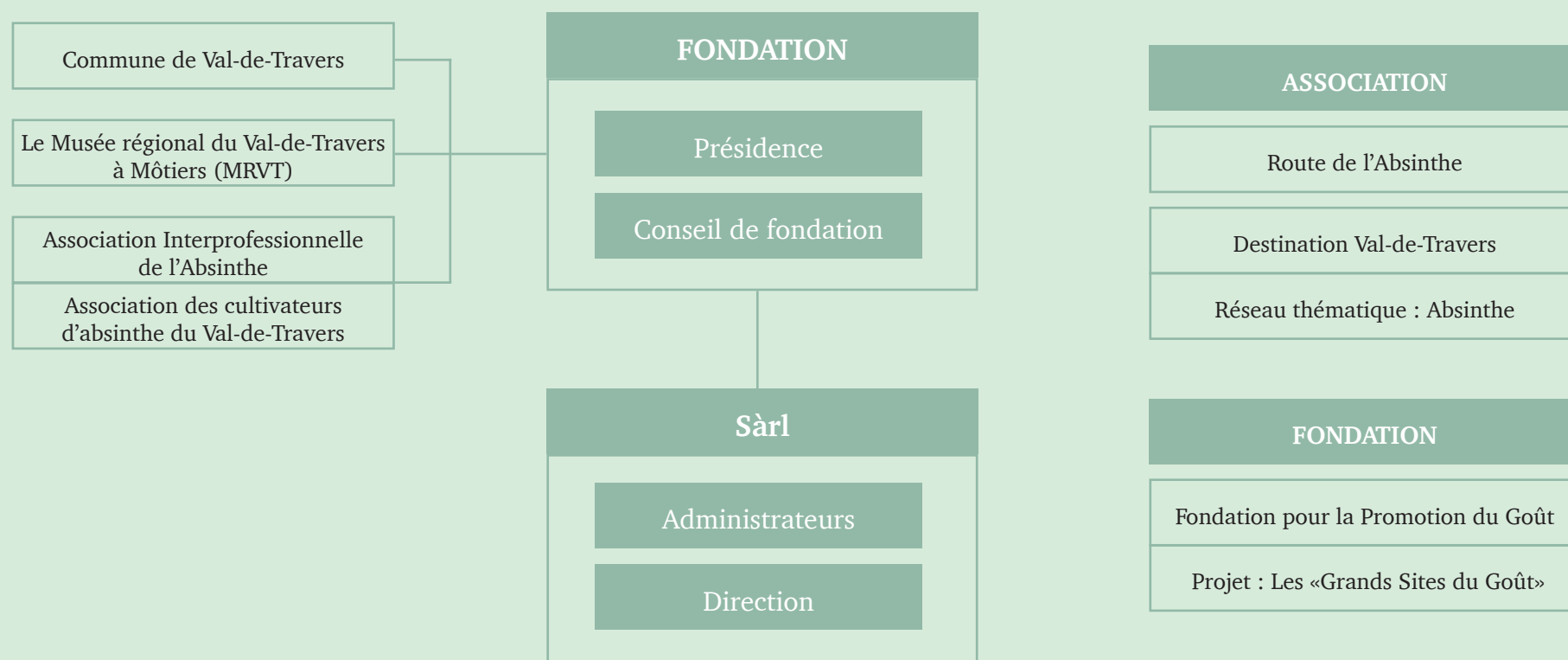
Contexte

Travail sur les valeurs

Axes stratégiques

En cours

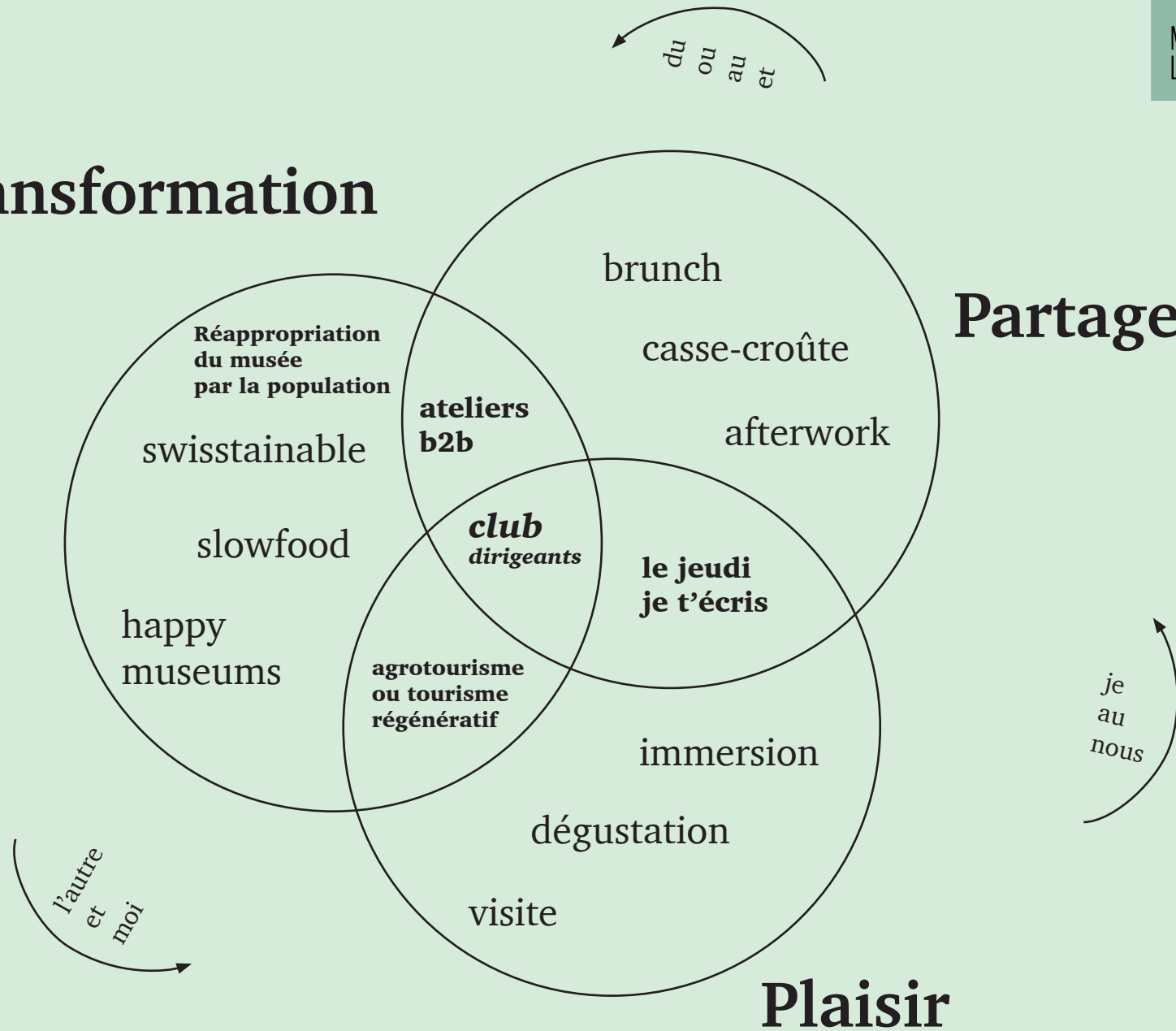
Organigramme général



Valeurs

Transformation

Partage

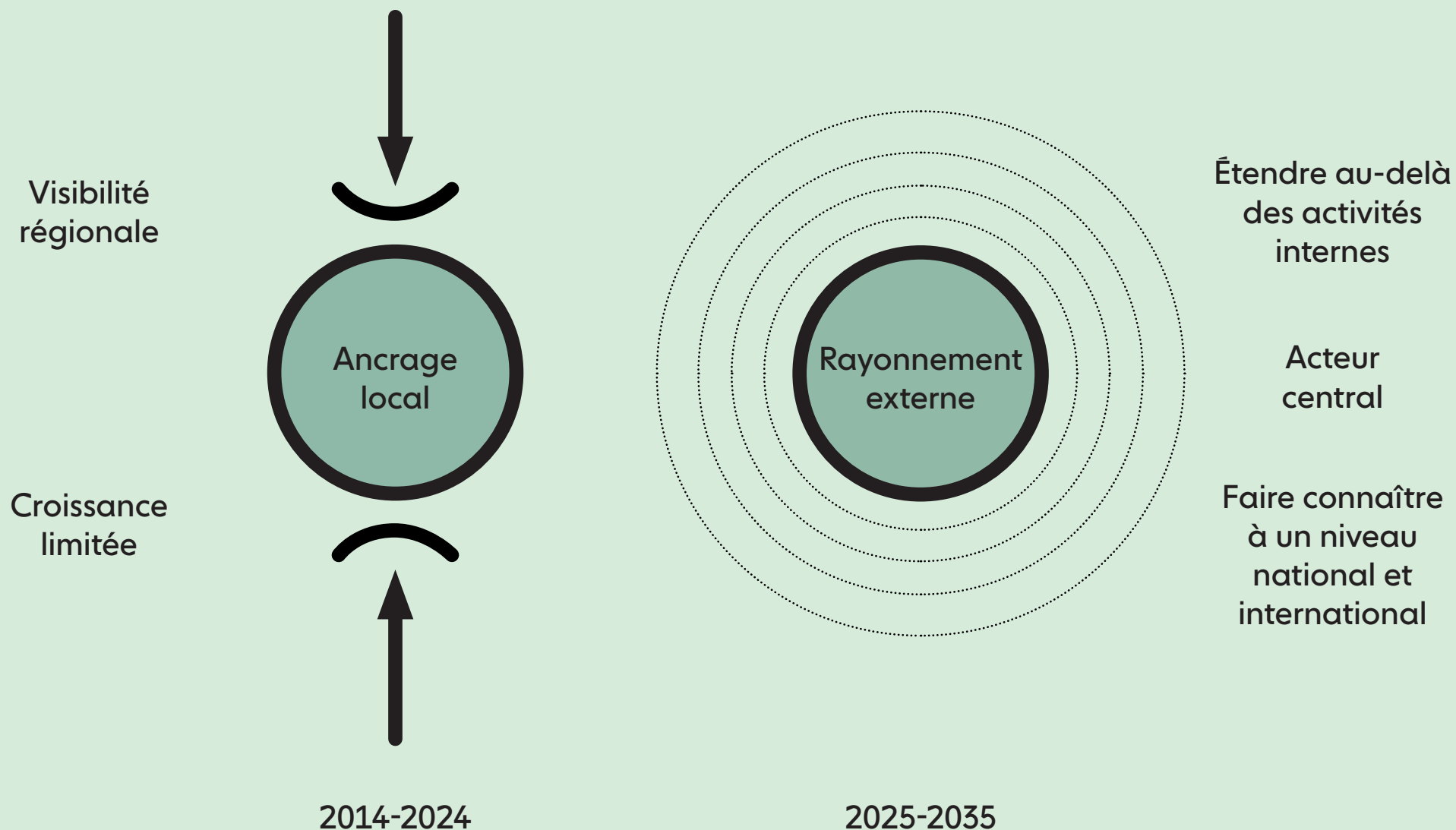


Promesse

«La Maison de l'Absinthe vise à être un centre d'interprétation moderne et attractif, mettant en valeur le patrimoine culturel et naturel de l'absinthe. Elle offre une expérience immersive autour de l'histoire, de la fabrication et de la dégustation de cette boisson emblématique, tout en promouvant les valeurs de partage et de convivialité.

Son objectif est de préserver et transmettre ce patrimoine unique, tout en contribuant au développement touristique et économique de la région du Val-de-Travers.»

Approche



Vision stratégique 2025-2035 : «L'Absinthe, catalyseur d'éveil et de transformation»

Axes stratégiques

1. Préservation et rayonnement du patrimoine
2. Eco-tourisme immersif et régénératif
3. Commerce éthique et innovation responsable
4. Sensibilisation et éducation impactantes
5. Hub d'inspiration pour les entreprises

Objectifs clés à 10 ans

- Atteindre 30 000 visiteurs annuels
- Générer CHF 2 millions de chiffre d'affaires
- Créer des emplois directs et indirects dans la région
- Devenir neutre en carbone et régénératif
- Être reconnu comme leader mondial de l'absinthe

Vision stratégique 2025-2035 : «L'Absinthe, catalyseur d'éveil et de transformation»

Projets phares

1. Développement commercial

- National : hôtel de luxe et sites mondialement connus
- International : Allemagne, Angleterre, USA, Japon, ...
- Education et Gastronomie

2. Réseau d'hébergements pour séjours

- Proposition de maisons d'hôtes
- Partenariats agro-touristiques

3. Parcours immersifs et expérientiels

- Route de l'Absinthe transfrontalière
- Balades sensorielles dans la nature
- Ateliers de distillation et mixologie

Vision stratégique 2025-2035 : «L'Absinthe, catalyseur d'éveil et de transformation»

Projets phares

4. E-commerce international

- Gamme étendue de produits exclusifs
- Abonnements découverte personnalisés
- Cadeaux d'entreprise sur-mesure

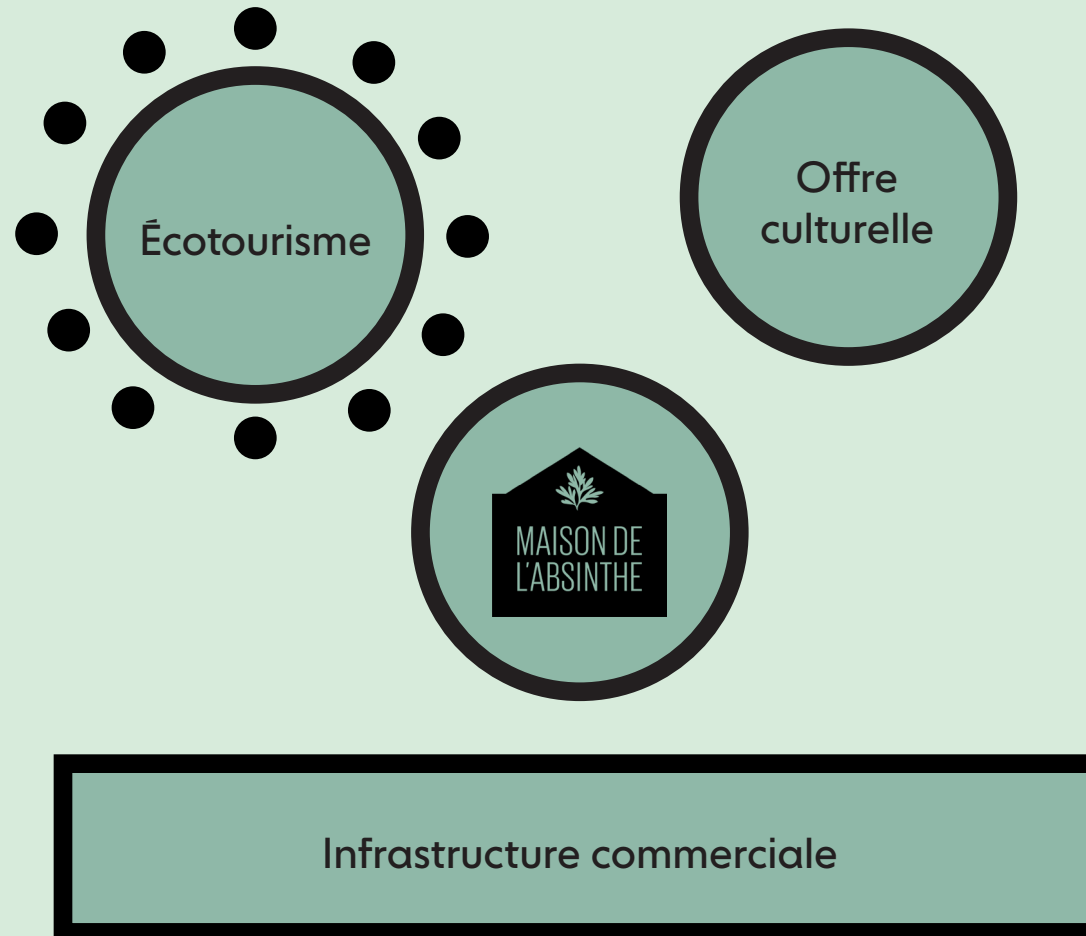
5. Hub de Collaboration éco-innovant

- Plateforme de mise en relation
- Ateliers d'innovation participative
- Programme de mentorat

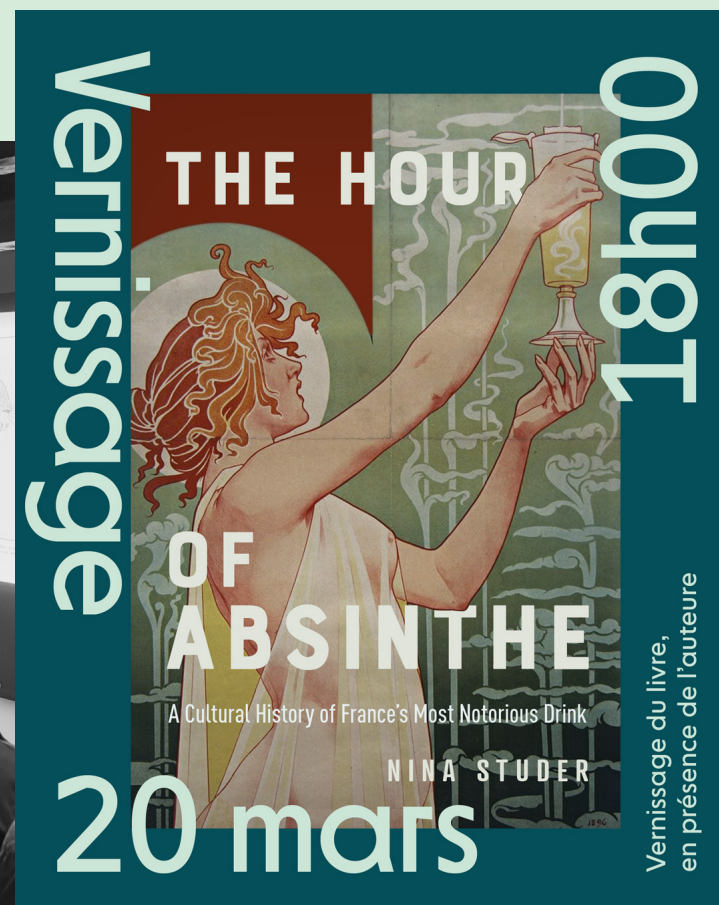
6. Pôle éducatif et culturel

- Expositions interactives
- Programmes scolaires
- Résidences d'artistes

Inclusion et ambition



Exemple 1



Exemple 2



COMMUNE DE
VAL-DE-TRAVERS





**MUSÉE
D'HORLOGERIE
DU LOCLE**
CHÂTEAU DES MONTS



MAISON DE
L'ABSINTHE

Merci