

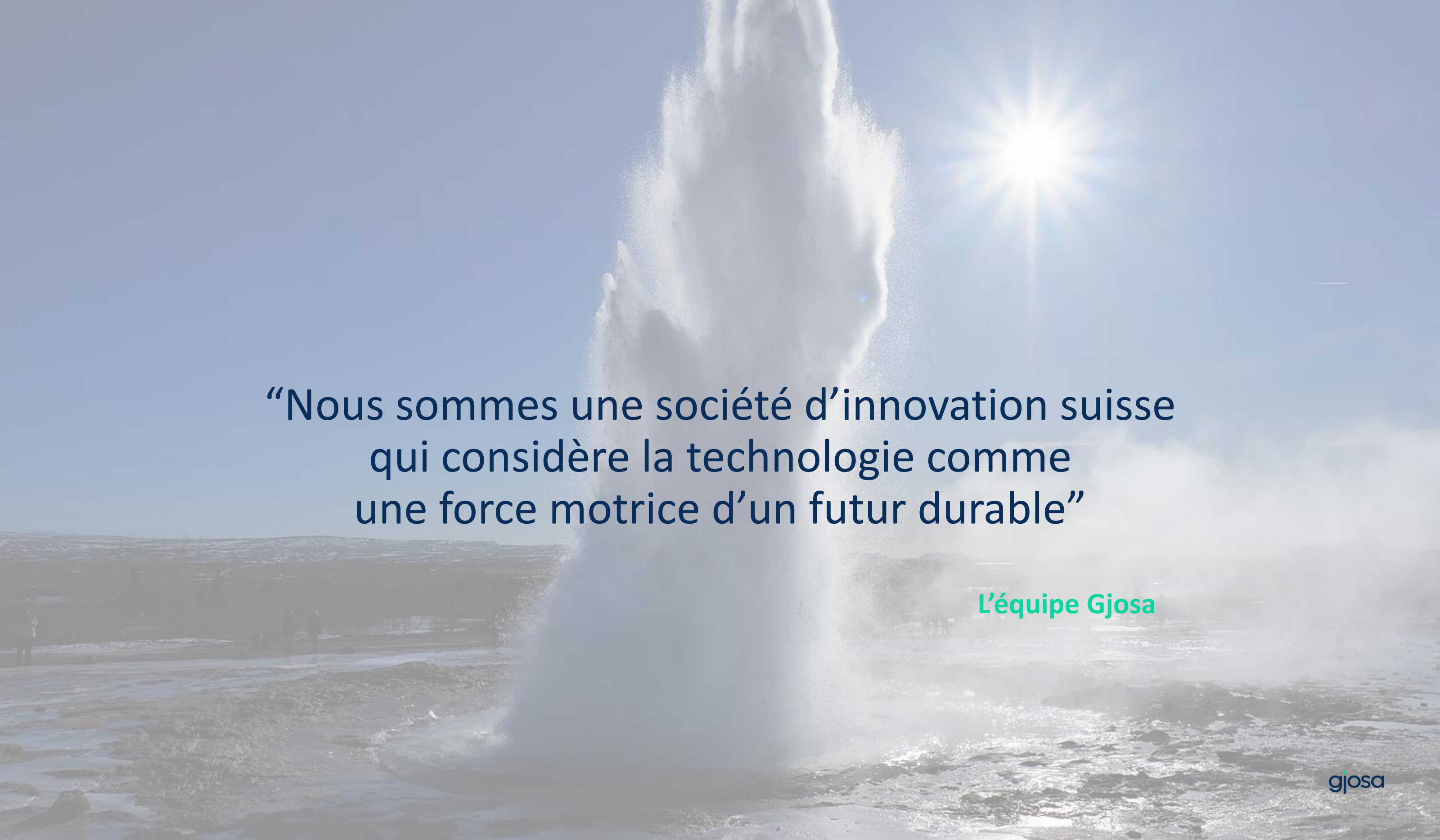
Gjosa

Inspired by Nature



Présentation Webinaire TALENTIS du 25 octobre 2021

par Laurent Leschot, Business Dvpt and Sales Manager

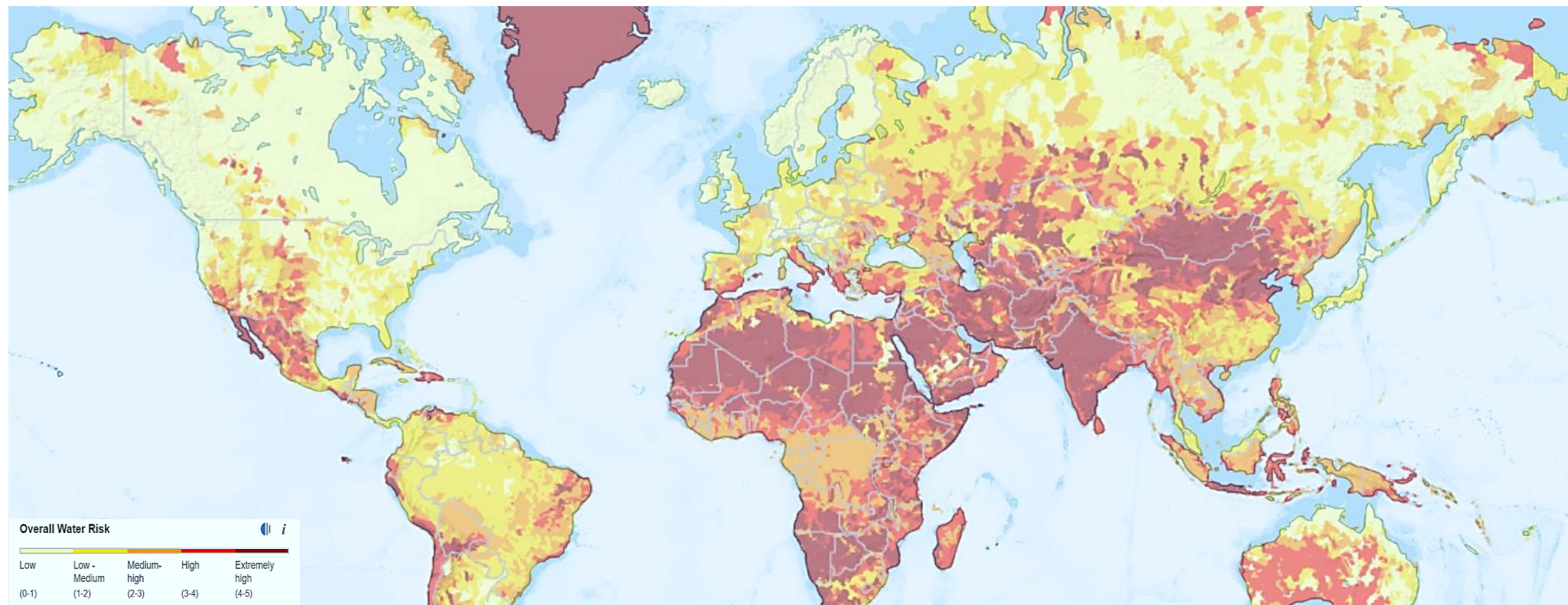
A full-page background image showing a powerful geyser erupting in a desert landscape. A thick column of white steam or water rises from the ground, reaching towards the top of the frame. The sun is visible in the upper right corner, creating a bright starburst effect. The ground is dark and rocky, with some water pools. In the distance, there are low, hilly mountains under a clear blue sky.

“Nous sommes une société d’innovation suisse
qui considère la technologie comme
une force motrice d’un futur durable”

L'équipe Gjosa

Le Stress Hydrique

Le stress hydrique apparait sous deux formes: physique et économique



Source: World Resources Institute 2019

Plus de 2 milliards de personnes vivent dans des pays soumis au stress hydrique

1.8 milliards de personnes seront soumises au stress hydrique absolu.
66% de la planète sera soumis au stress hydrique

Presque la moitié du globe sera soumise à un stress hydrique absolu

2020

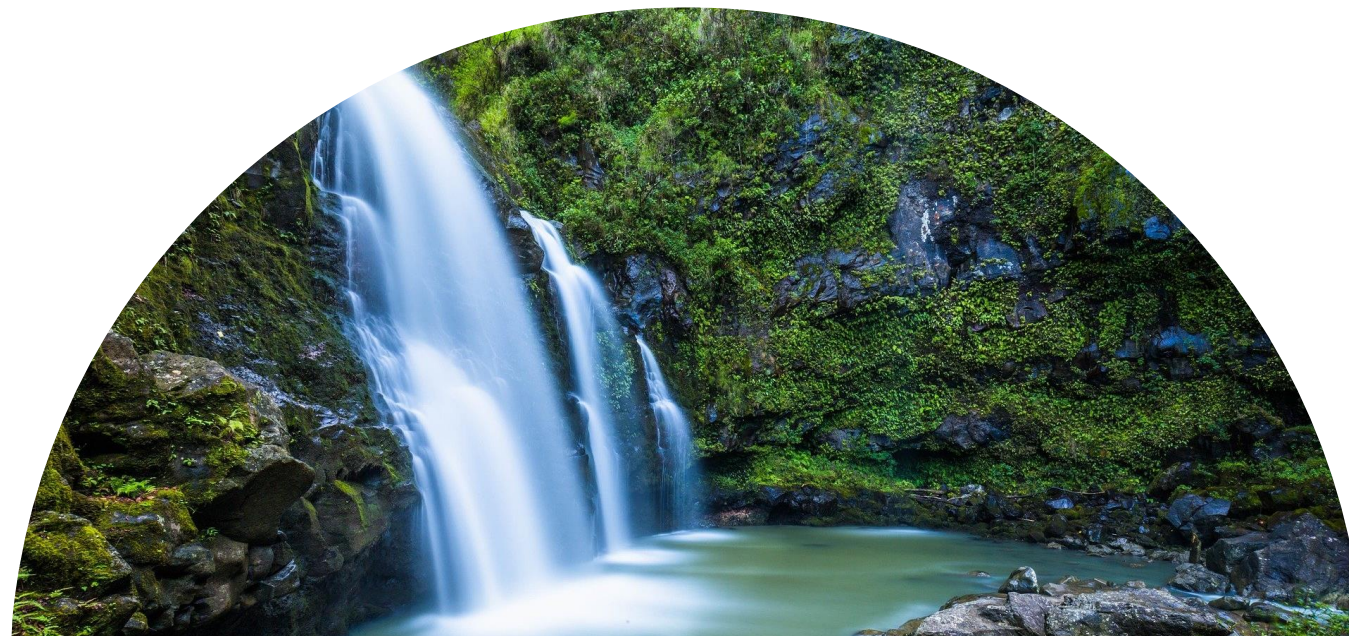
2025

2030



Chez Gjosa, nous nous soucions de la planète et sommes déterminés à **réduire la consommation d'eau** pour les générations actuelles et futures.

Depuis 2016, nous intégrons une technologie de pointe dans des produits du quotidien qui permettent aux gens de jouer un rôle actif dans la construction d'un avenir plus durable.



Équipe Gjosa

Une équipe engagée avec une expertise multidisciplinaire

Luc-E. Amgwerd
Co-founder / CEO,
Intellectual Property
luc@gjosa.com

Amin N. Abdulla
Co-Founder / Board Member,
Business & Strategy
amin@gjosa.com

Elmar Mock
Co-Founder / Chairman of the Board,
Ideas & Innovation
elmar@gjosa.com

Vincent Willemin
Co-Founder /
Legal Council
elmar@gjosa.com

Pauline Vercoutère
Team Coordination
pauline@gjosa.com

Laurent Leschot
Business
Development
laurent@gjosa.com

Marc Schlappach
Project lead
marc@gjosa.com

Patrick Raeber
Design & Prototyping
patrick@gjosa.com

Max Rousselet
Micromechanics &
Prototyping
max@gjosa.com

Tania Schindler
Marketing and Communication
tania@gjosa.com

Caroline Jackson
Solutions Intelligence & IoT
caroline@gjosa.com

Federico Ferrara
Automation & Testing
federico@gjosa.com

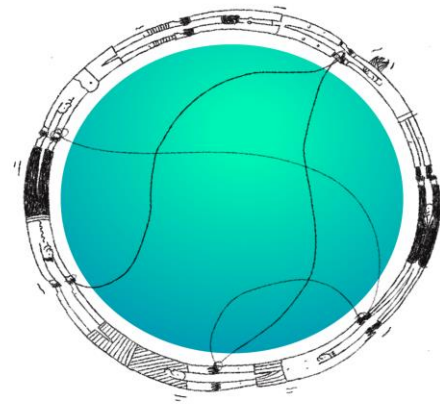
Alexis Marette
Fluidics and industrialization
alexis@gjosa.com

Léa Moreau
Industrial operations
lea@gjosa.com

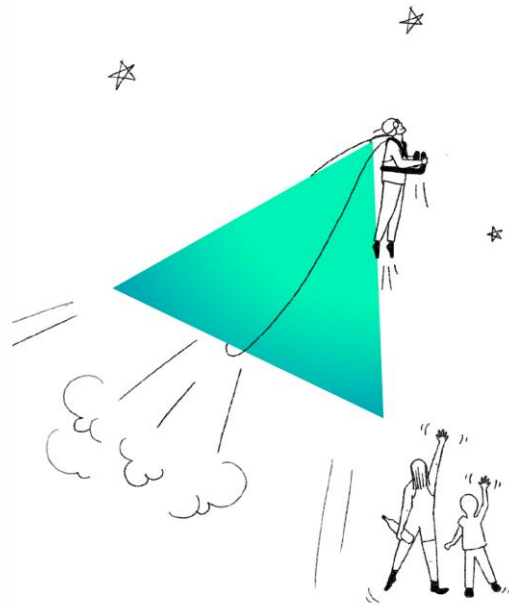
Valeurs et Culture

Nos valeurs sont l'expression de notre identité et sont l'essence de nos actions

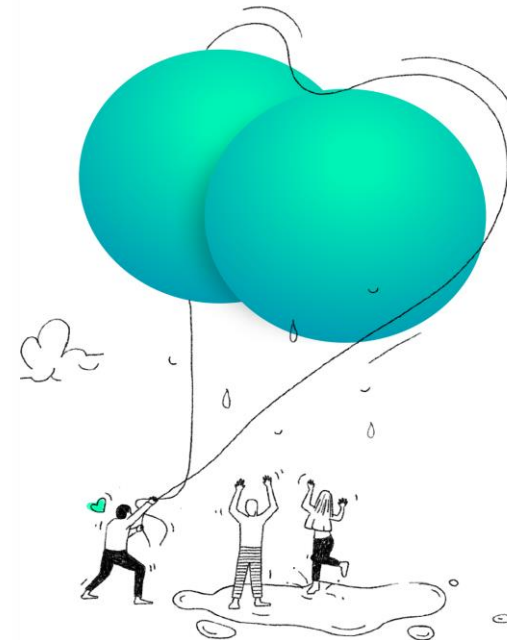
Responsabilité
Durable



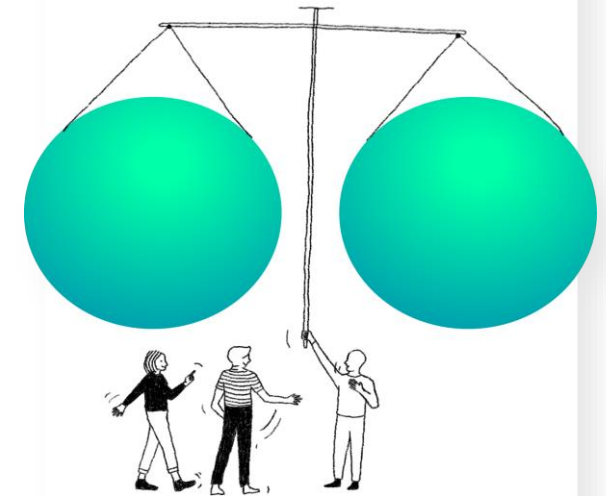
Innovation
Intentionnelle



Expériences
Emotionnelles



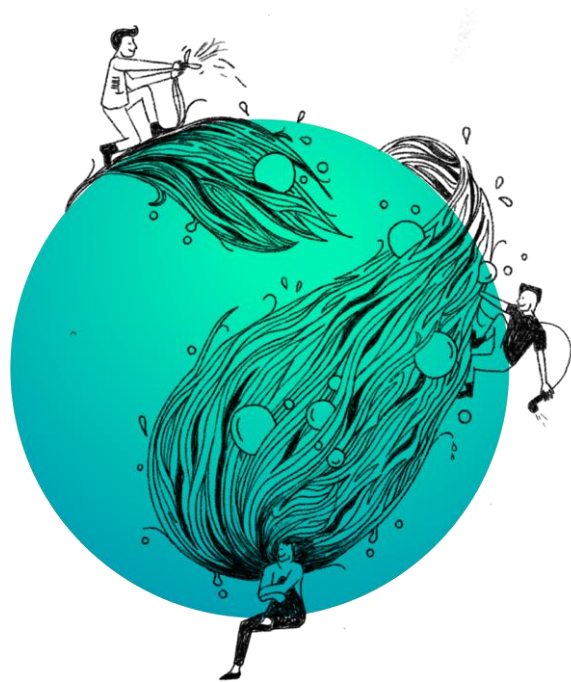
Honnêteté Intégrale



Nos Champs d'application

Gjosa a pour mission de développer et de commercialiser des solutions pertinentes pour le plus grand nombre, pour tous, avec un simple geste quotidien.

GH
Gjosa Hair



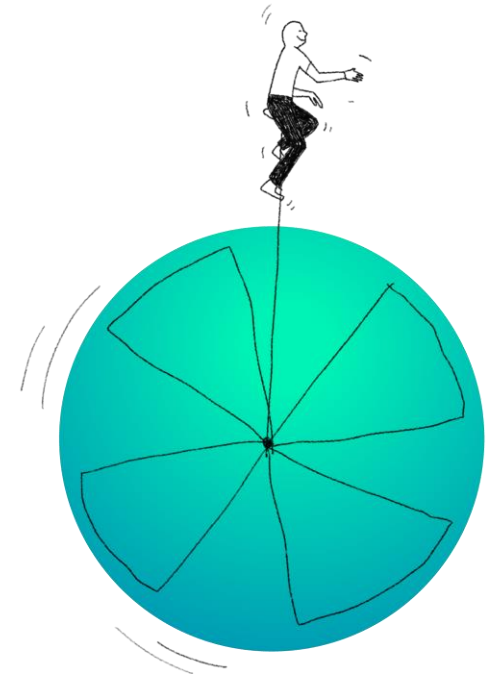
En partenariat exclusif avec
L'Oréal

GS
Gjosa Shower



Déploiement sur le marché depuis
mars 2020

GI
Gjosa Innovation



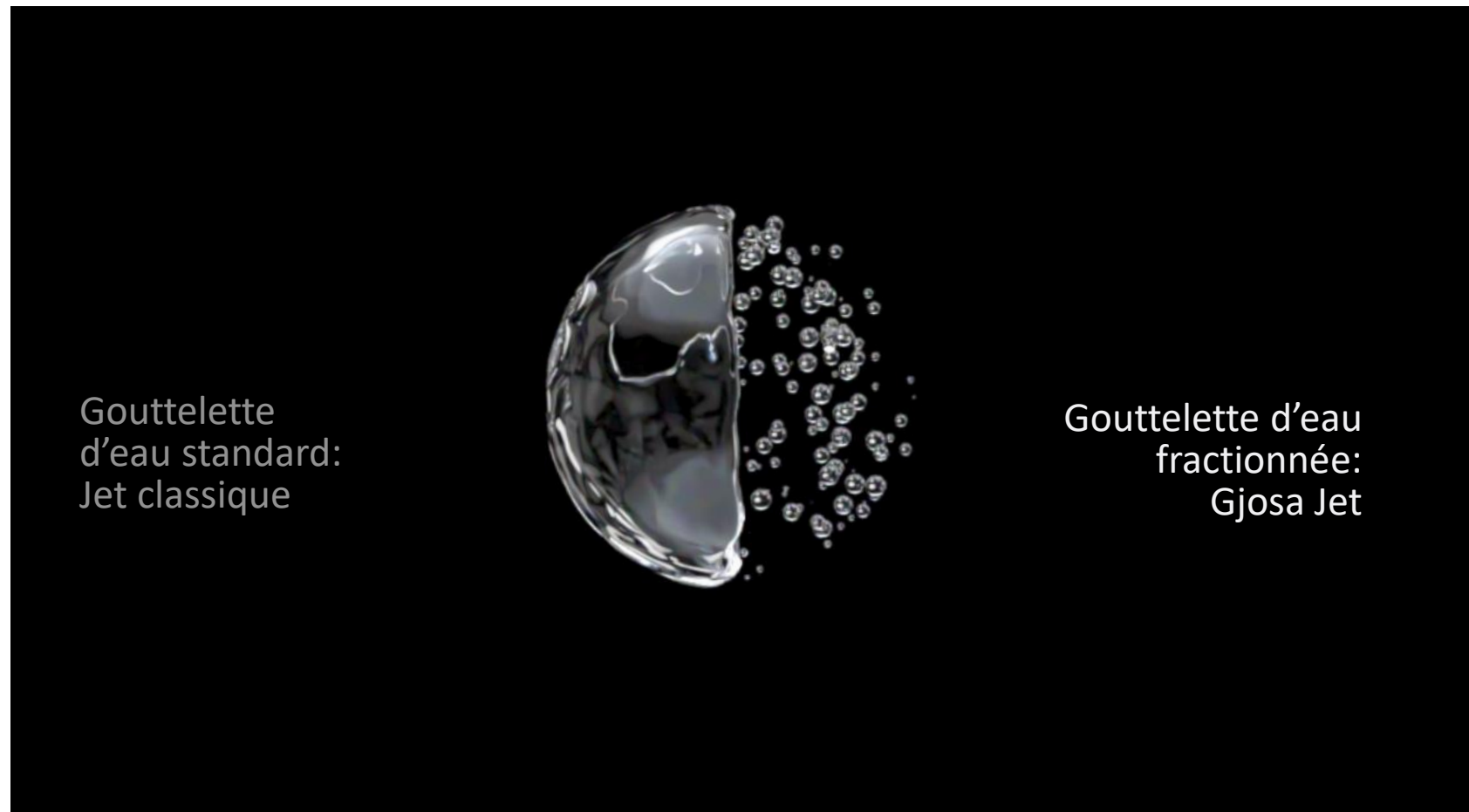
Anticiper et soutenir les business
units de Gjosa

Milestones Accomplis

- 🎧 Juillet 2016: Création de Gjosa
- 🎧 Février 2017: Constitution de l'équipe initiale
- 🎧 Octobre 2017: Collaboration exclusive avec L'Oréal
- 🎧 Février 2018: Test utilisateur avec L'Oréal en Afrique du Sud
- 🎧 Avril 2019: Re-branding et lancement du site web
- 🎧 Mars 2019: Installation du pilote à Ibis Crissier (GS)
- 🎧 Décembre 2019: Consolidation du partenariat exclusif avec L'Oréal
- 🎧 Mars 2019: Lancement premier produit (GS3)
- 🎧 Octobre 2019: Premier production vendue GS3 (5'000 pièces)
- 🎧 Décembre 2020: Participation CES avec L'Oréal et présentation du Water Saver
- 🎧 Mars 2021: Entrée de BOLD dans le capital Gjosa

La Technologie GS

La technologie Gjosa Jet-fusion® habilite les entreprises et les utilisateurs à agir activement pour la préservation de l'environnement



Vélocité augmentée des gouttes



Garantie d'une expérience unique



Technologie brevetée

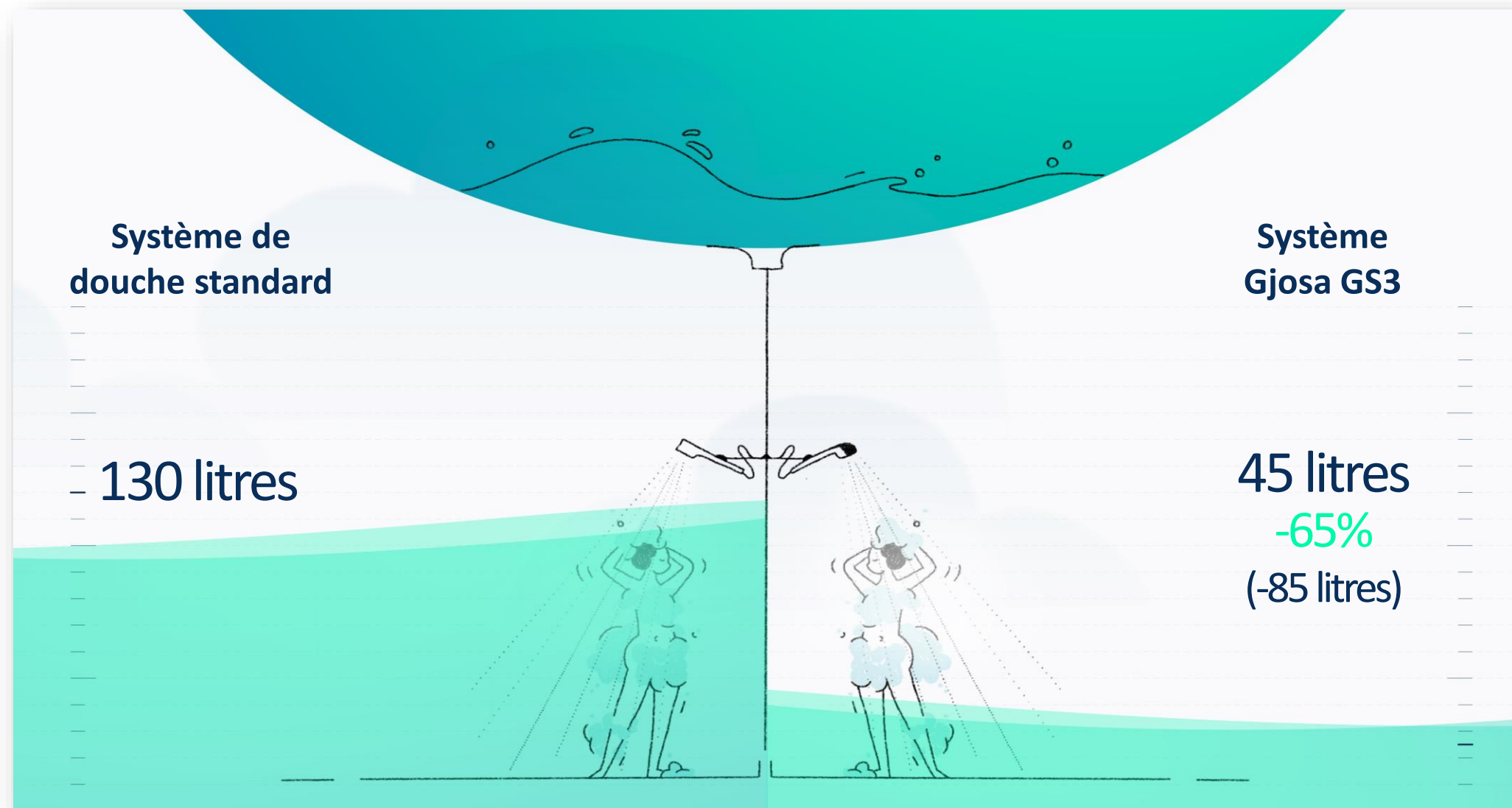
La Proposition de Valeur

Notre technologie innovante offre un système de douche durable et efficace



L'Impact de la GS3

La GS3 a démontré des résultats remarquables en économie d'eau et d'énergie



Basée sur une durée de douche de 10 minutes et 1 douche par jour

La Gamme GS3

La ligne de produit GS3 est conçue pour s'adapter à tous les contextes



Dark Grey

Anthracite

White

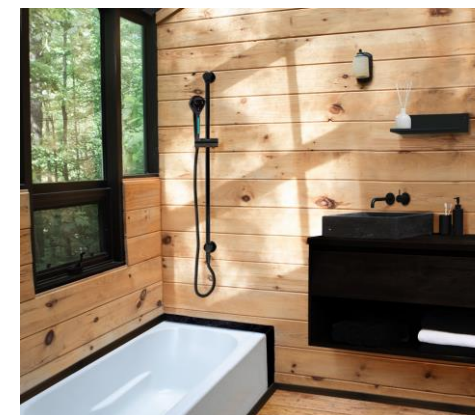
Black



Hôtellerie / Hébergements



Résidentiel / Lifestyle



Plaisance



Établissements de Santé

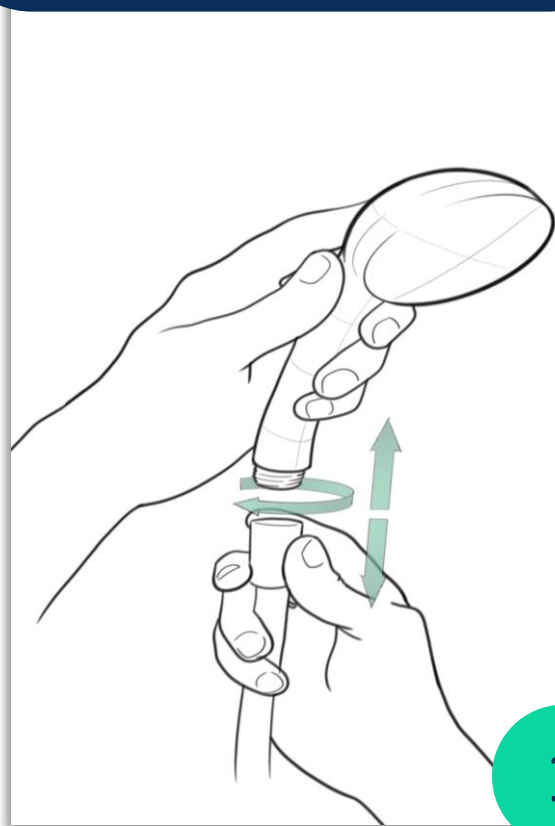




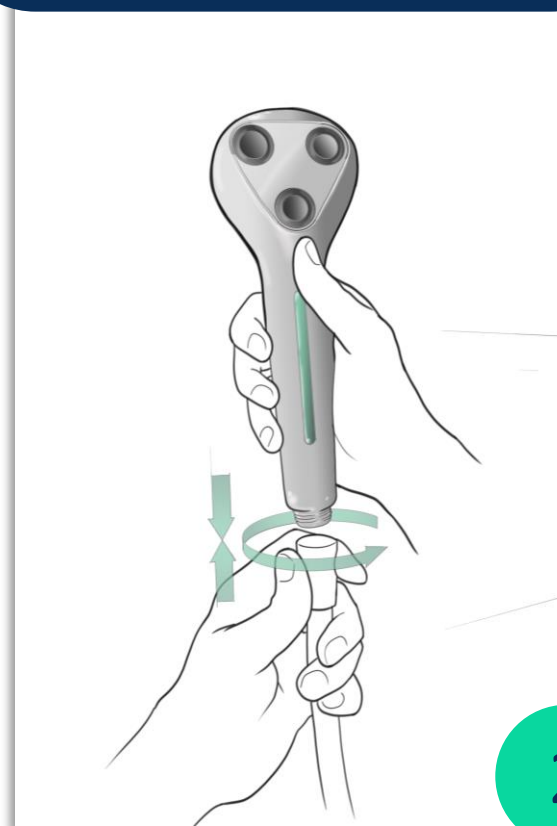
L'Installation de la GS3

La GS3 est facile à installer et s'adapte à toutes les configurations

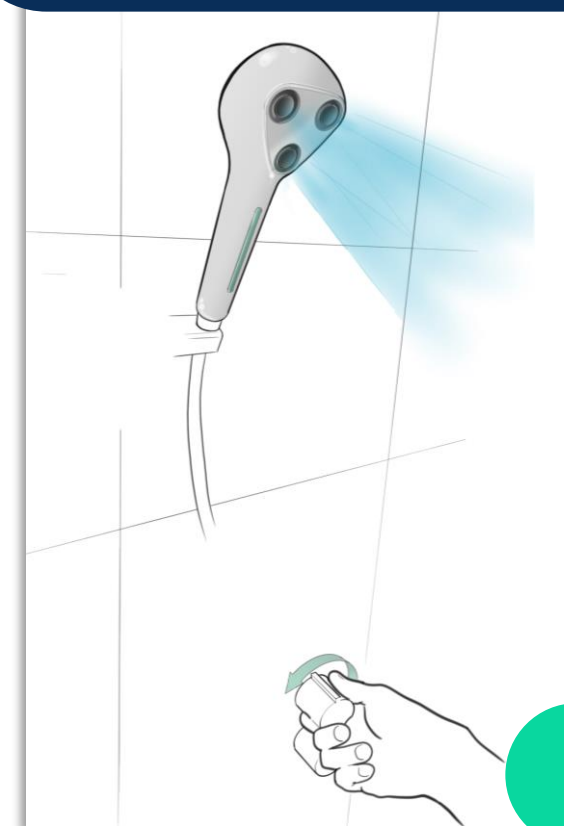
Dévisser la tête de douche en place



Visser la GS3 sur le flexible



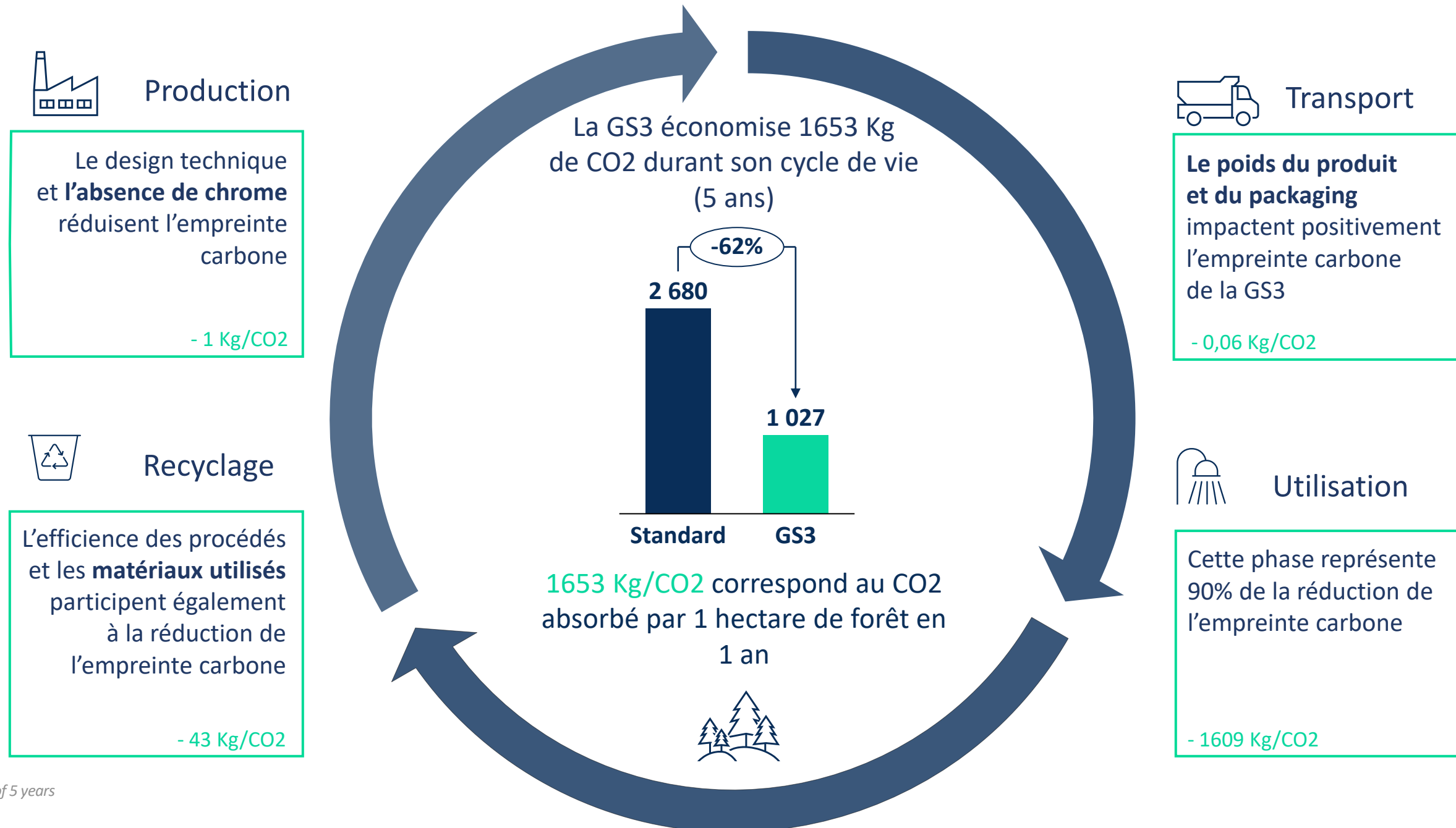
Ouvrir l'eau et apprécier!



La mise en place en 3 étapes ne prend pas plus de 3 minutes!

L'Impact Environnemental

Le plus gros impact est réalisé par l'utilisateur lorsqu'il adopte et utilise le produit Gjosa



Les Certifications



🎧 Conforme aux Normes
Européennes EN 1112

🎧 Exigences techniques du produit :

- ✓ Résistance mécanique
- ✓ Résistance aux chocs thermiques
- ✓ Caractéristiques hydrauliques
- ✓ Caractéristiques d'étanchéité
- ✓ Caractéristiques acoustiques
- ✓ Maintenance



🎧 Conforme aux Normes
Européennes EN 1112

🎧 Exigences techniques du produit :

- ✓ Résistance mécanique
- ✓ Résistance aux chocs thermiques
- ✓ Caractéristiques hydrauliques
- ✓ Caractéristiques d'étanchéité
- ✓ Caractéristiques acoustiques
- ✓ Maintenance



🎧 Attestation de Conformité Sanitaire

🎧 Conforme aux normes "Water Drinking"

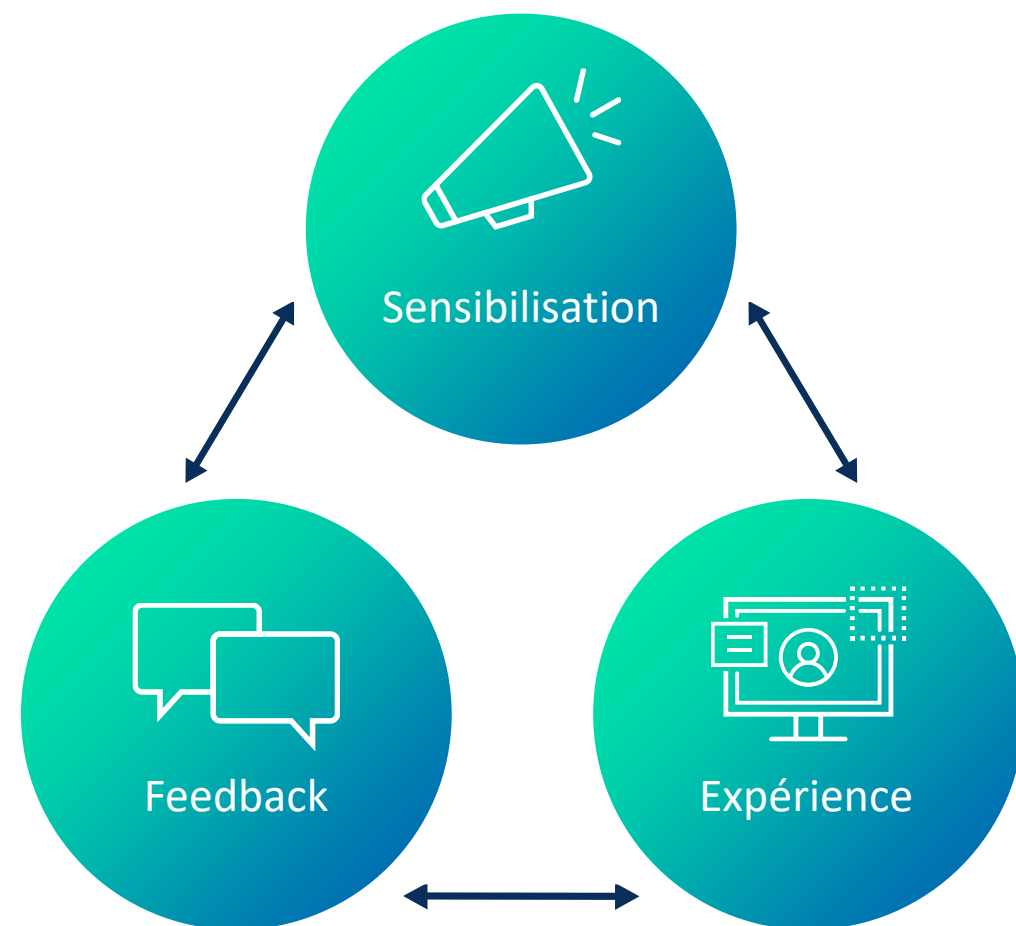


“La solution de Gjosa a reçu le label Solar Impulse Efficient Solution en raison de ses avantages économiques et environnementaux évidents, transformant le paradigme du défi environnemental en une situation gagnante (pour la planète)-gagnante (pour l'utilisateur)-gagnante (pour le client).”

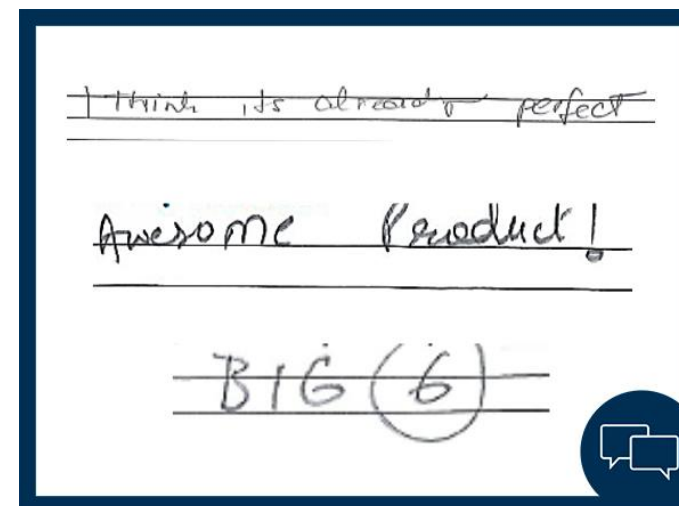
Groupe Accor : Le point de départ

Rapprochement de 2 sociétés qui partagent les mêmes préoccupations environnementales.

Cas de l'Ibis Crissier : sensibiliser la clientèle sur le stress hydrique, récolter leur feed-back et analyser les économies d'énergie engendrées

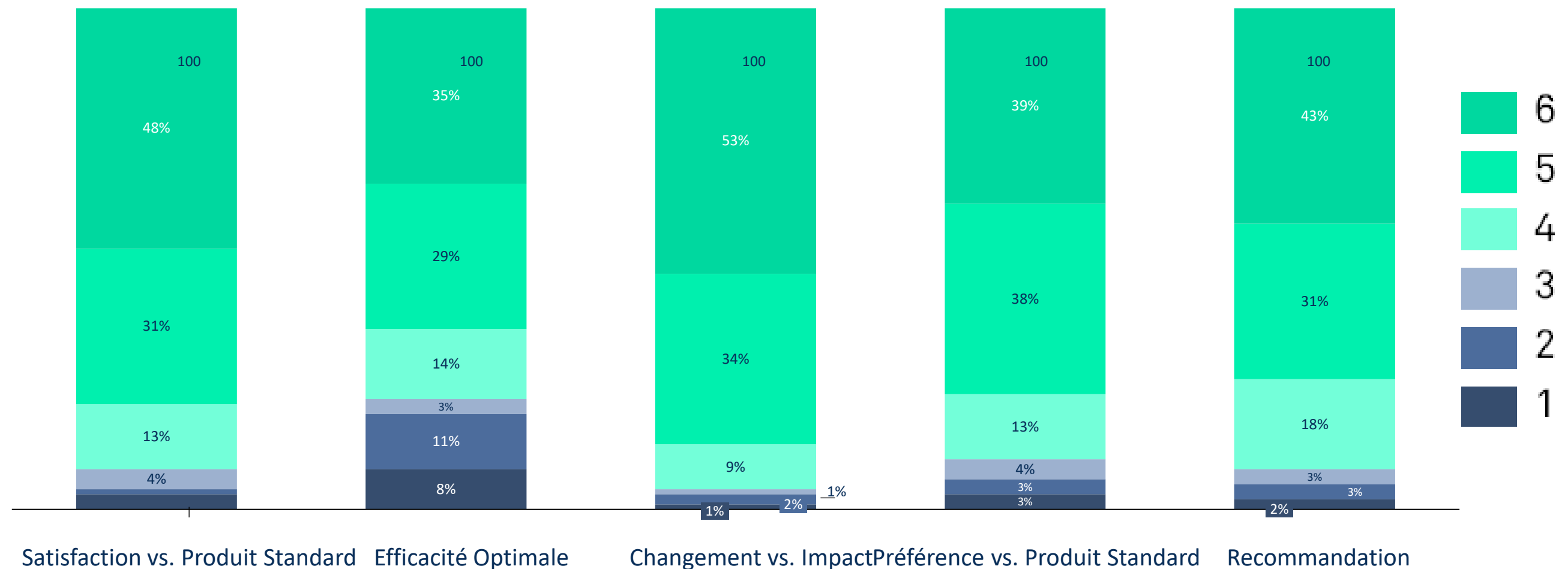


The screenshot shows a survey form titled 'EXPERIENCE COMES FIRST' from Gjosa. It includes a welcome message, a request for feedback, and several questions with rating scales. The questions are categorized into 'Product Functionalities' and 'Preference'. The form also includes demographic information fields for gender and age.



Groupe Accor : Satisfaction des clients (UX)

- ✓ 92% sont satisfaits ou très satisfaits de la performance de la GS3
- ✓ 78% des clients ont perçu l'utilisation de moins d'eau pour une efficacité optimale
- ✓ 96% accepte le changement au vu de son impact sur la préservation de l'environnement
- ✓ 90% des clients préfèrent séjourner dans une chambre équipée avec la GS3
- ✓ 92% des interrogés recommanderaient la GS3 à leur famille et/ou leurs proches



Groupe Accor: l'Impact pour un Hôtel

La mise en place de la solution Gjosa a permis une économie annuelle de 8'128 CHF et a été plébiscitée par les clients*



Plus de 30'000
Utilisateurs



Plus de 60'000
Douches



Plus de 100 leads
proactifs
provenant des
clients de l'hôtel



Ressources

Economie d'eau / an



912'120 l

Représentant 3'127 lavages auto

Economie d'énergie / an



35'168 kWh

Représentant la consommation annuelle
de 8 foyers suisses



Economie de CO2 / an

6,47 tons

Représentant 3,5 vols
A-R Paris-New York



Finances

Economie en eau et énergie / an



8'128 CHF

CAPEX Période de retour sur Inv.



3 months

Retour sur Inv. sur 5 ans



+300%



Expérience Client

Satisfaction Client



92%

Taux de Préférence



92%

Taux de Recommandation



92%

*Du mars 2019 à mars 2020

Le Marché de la GS3

Le GS3 contribue à la croissance durable de votre entreprise



Il nous font confiance

nh
HOTELS

MANOTEL
HOTEL GROUP GENEVA


SWISS
INTERNATIONAL
SCIENTIFIC
SCHOOL
— DUBAI —

Jumeirah
HOTELS & RESORTS
STAY DIFFERENT™

L'ORÉAL
PARIS


NOVOTEL
HOTELS & RESORTS


THE ENGLISH COLLEGE
DUBAI
الكلية الانجليزية
دبي


ACCOR

ibis

It all starts with you

Gjosa SA
La Haute Route 78
2502 Bienne – Switzerland

