



Démarche « Entreprises partenaires » des parcs suisses

TalentisLAB
25 octobre 2021

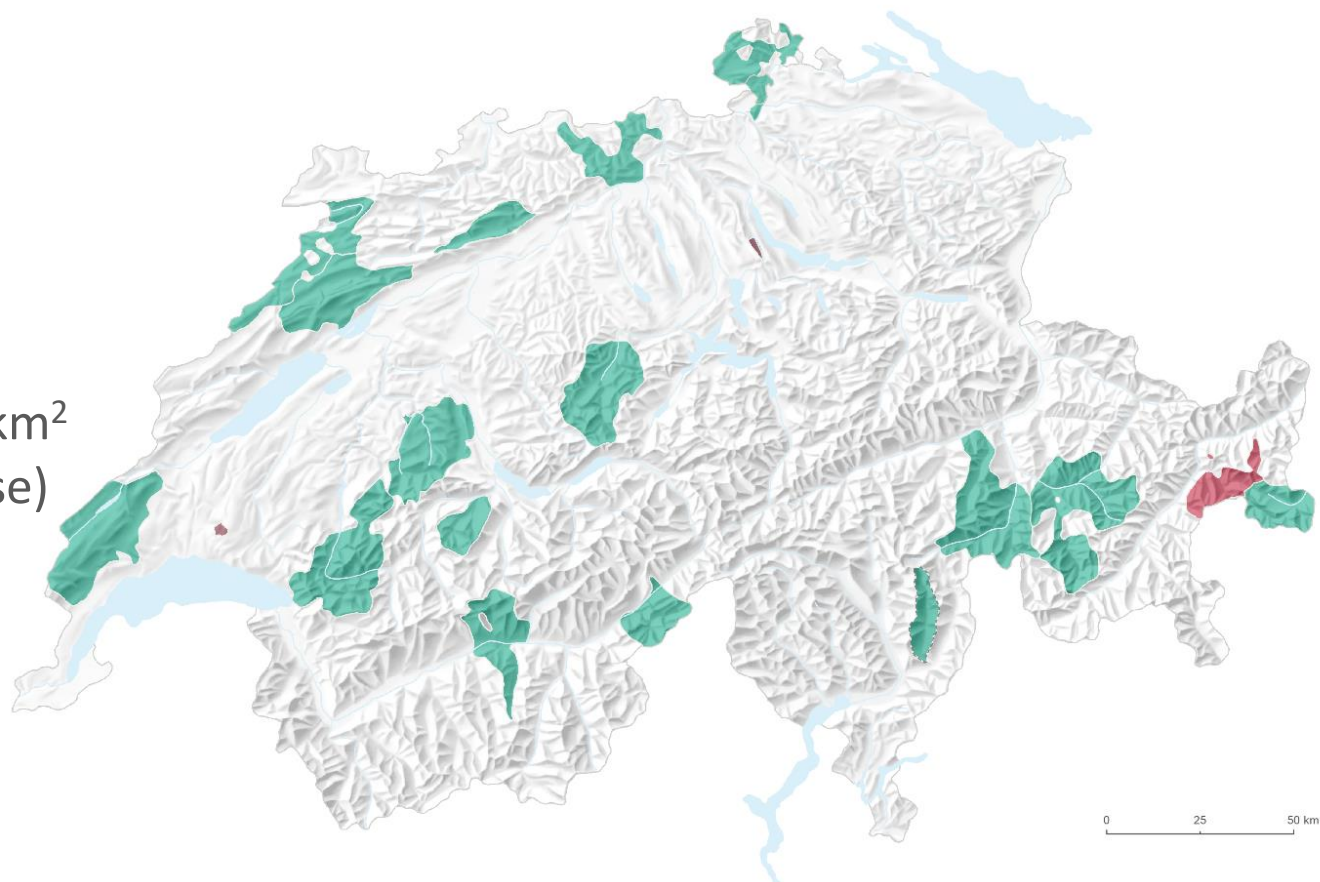
Rianne Roshier, Réseau des parcs suisses
Sarina Thiévent-Habegger, Parc
régional Chasseral



Facts & Figures

En 2021 :

- 19 parcs
- Superficie : 5'230 km²
(12,67% de la Suisse)
- Communes : 204
- Population :
environ 263'000



■ Schweizerischer Nationalpark / Parc National Suisse
 ■ Nationalpark der neuen Generation / Parc national de nouvelle génération
 ■ aktuell kein Projekt / aucun projet actuellement

■ Regionaler Naturpark / Parc naturel régional
 ■ Naturerlebnispark / Parc naturel périurbain
 ■ Park-Kandidat / Parc candidat

Missions des parcs naturels régionaux

Préservation et mise en valeur du paysage culturel et naturel

Promotion d'une économie régionale durable

Éducation et sensibilisation

Recherche



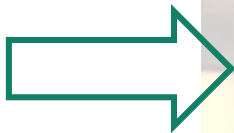
Missions des parcs naturels régionaux

Préservation et mise en valeur du paysage culturel et naturel

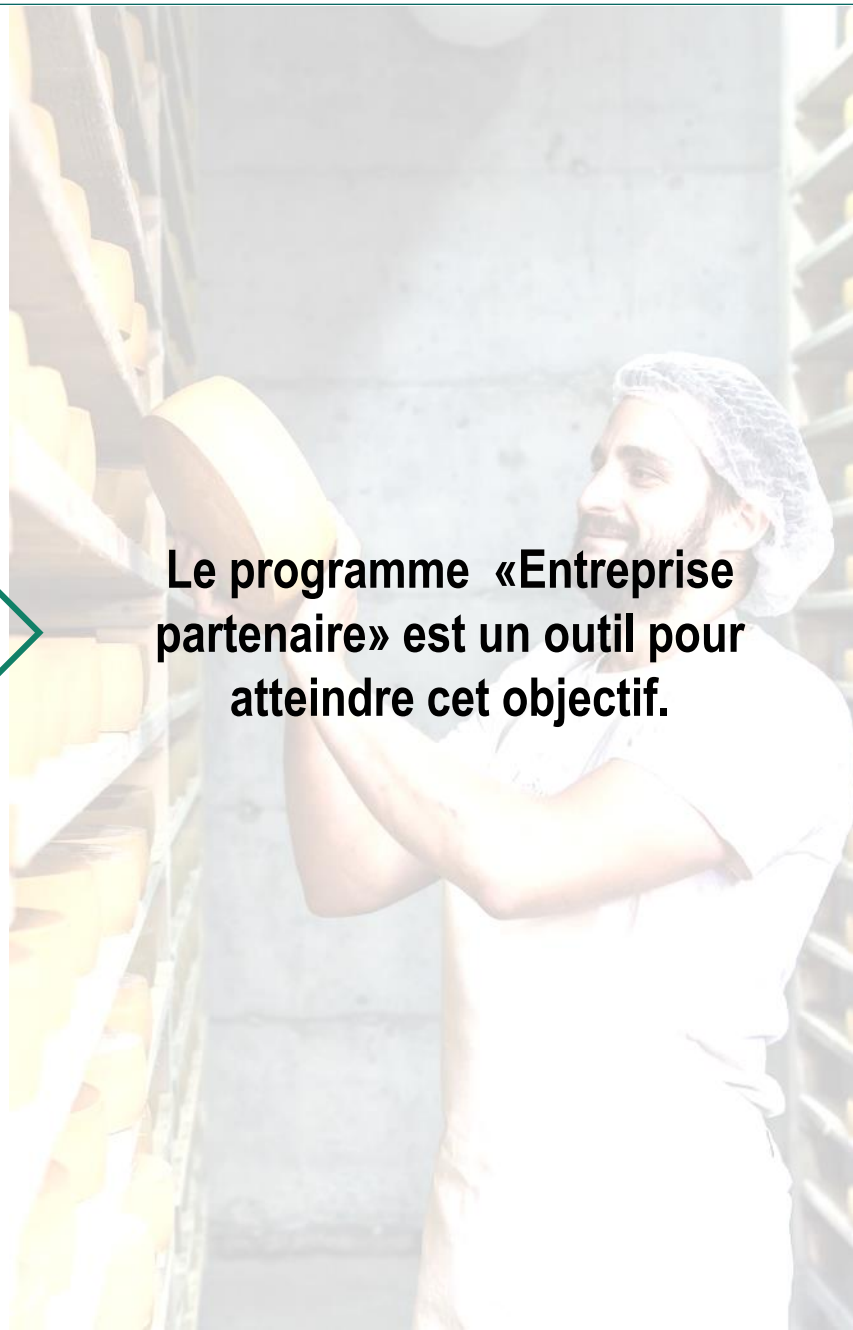
Promotion d'une économie régionale durable

Éducation et sensibilisation

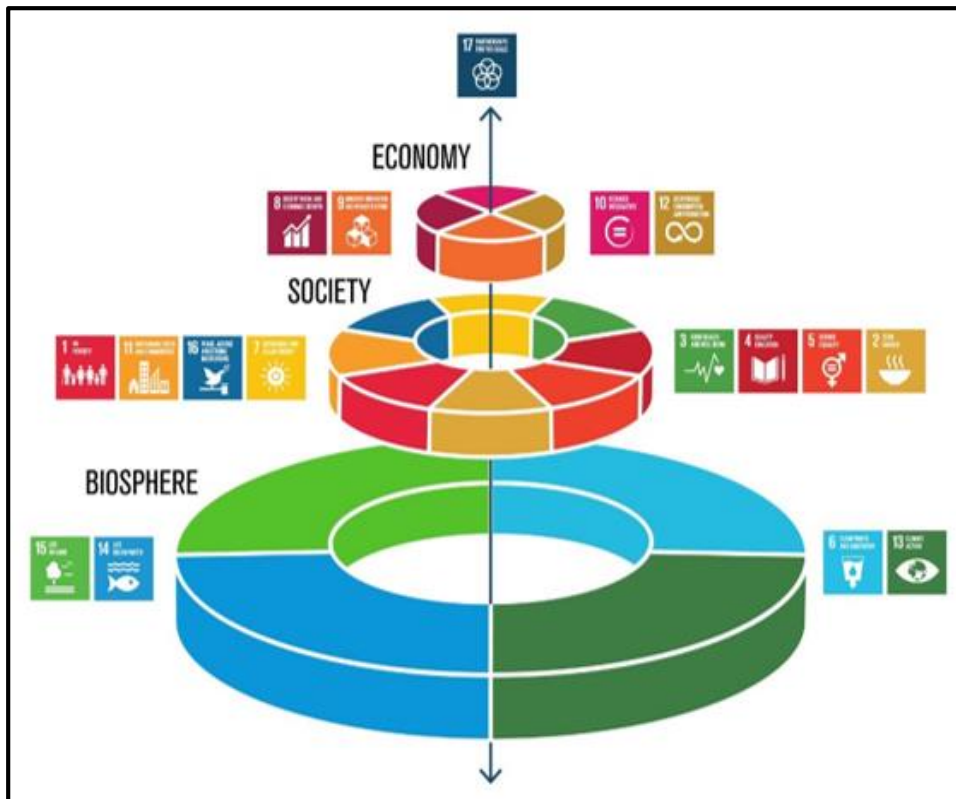
Recherche



Le programme «Entreprise partenaire» est un outil pour atteindre cet objectif.



7 valeurs des parcs suisses



Valeur «gouvernance»

- ❖ Coopération

Valeur «économie»

- ❖ Valeur ajoutée régionale
- ❖ Innovation et qualité

Valeur «société»

- ❖ Identité territoriale et culture
- ❖ Sensibilisation et communication
- ❖ Valeurs éthiques et santé

Valeur «environnement»

- ❖ Conservation et valorisation de la nature et du paysage

Programme «Entreprises partenaires»



Valeurs
Parcs
suisses



Dialogue
(Guidé par les
critères, checklists,
Plan d'action)



Distinction
Entreprise
partenaire



Communauté de
valeurs

Amélioration continue

Objectifs «Entreprises partenaires»

- ✓ Promouvoir un **développement économique durable** dans les parcs
- ✓ Permettre **l'échange et la discussion** entre les acteurs régionaux
- ✓ Créer des **communautés d'entreprises** basées sur les valeurs des parcs et **positionnement** pour les entreprises participantes
- ✓ Avoir une **base commune** à l'échelle nationale



Mise en situation - atelier

Répartition en 3 groupes pour travailler avec la check-list «Que faire pour rendre mon offre plus durable ?»

Grace à la check-list suivante, le prestataire est en mesure de :

- autoévaluer son offre sur **une échelle de 1 (peu engagé) à 4 (très engagé)** ou NA (non applicable)
- relever les **bonnes pratiques** qu'il/elle réalise déjà
- identifier de **nouvelles actions** qu'il/elle pourrait réaliser pour rendre son offre plus durable et **définir un horizon de réalisation → plan d'action**

Retour en plenum

En 1 minute, chaque rapporteur présente **UNE des bonnes pratiques**,
actions marquantes discuté dans son groupe

„Entreprises partenaires“ dans le Parc régional Chasseral

- **Début du processus.** Pour chaque secteur établir un **état des lieux** des démarches / acteurs actifs dans le coaching en durabilité (ex Tourisme, OT et TalentsLab)
- **Première check-list** pour guider les entreprises touristiques (accompagnement et ancrage régional complémentaire à Swisstainable)
- **Offrir un soutien local** à la mise en œuvre de mesures de durabilité (**plan d'action**) grâce aux coachings individuels et/ou formation en groupe
- **Reconnaissance et visibilité** à travers les canaux de communication et de marketing du Parc et du réseau des parcs
- **Échange et mise en réseau** avec d'autres entreprises partenaires et acteurs locaux et d'autres parcs



MERCI BEAUCOUP

Rianne Roshier: r.roshier@parks.swiss

Saralina Thiévent:

saralina.thievent@parcchasseral.ch