

Financements publics des projets touristiques par l'exemple

Neuchâtel,
lundi 24 octobre 2022

TALENTIS**LAB**
Pour vos projets touristiques



TALENTIS LAB VOUS AIDE À
MONTER UN PLAN FINANCIER
POUR RÉALISER VOTRE PROJET
EN TOUT CONFORT.

Déroulement

1. Accueil et présentation de TalentisLAB : Mme Emilie Moreau, Cheffe du TalentisLAB
2. Contexte général : Mme Emilie Moreau
3. La NPR : Mme Sabine Kollbrunner, Co-cheffe de la politique régionale au SECO
4. Interreg : M. Norman Quadroni, arcjurassien.ch
5. Soutien au secteur hôtelier : M. Marc Walter, responsable du projet de coaching de HotellerieSuisse
6. Innotour : Mme Mireille Corger-Lattion, spécialiste Innotour au SECO
7. Autres soutiens : Mme Emilie Moreau
8. Speed-dating des projets
9. Clôture - Apéritif

TalentisLAB c'est

- Un réseau de coachs en projet touristique
 - TalentisLAB Jura
 - TalentisLAB bernois (Moutier et Bienne)
 - TalentisLAB Neuchâtel
 - Depuis le 01.10.2022 dans le Nord Vaudois au sein de l'ADNV
- <https://www.talentislab.ch/fr/Qui-sommes-nous/L-equipe.html>
- Un organe en contact étroit avec les offices de tourisme et le tissu économique et entrepreneurial local
- Un bureau (TalentisLAB-Central), basé à Saignelégier, pour gestion administrative, communication, formation de la branche (expérience client, digitalisation et innovation) et réseautage.



Public - Cible

- Prestataires touristiques existants soucieux d'améliorer leur rentabilité, de gagner de nouvelles parts de marchés, d'entreprendre des investissements.
- Nouveaux entrepreneurs touristiques en quête de conseil pour lancer leur projet.
- Services cantonaux pour des préavis et expertises.
- Communes, associations et organisations proches du tourisme pour la mise en place de projets d'envergure.



Ses principales missions -

Accompagner les porteurs de projet.

Soutenir le développement de produits touristiques.

Valider l'opportunité, le positionnement et la stratégie du projet.

Réaliser mandats stratégiques, expertises (dont conditions cadres).

Partager connaissances et compétences (cours-ateliers et conférences).

Rendre accessible veille touristique et réseau.

Financements publics – contexte général

- Beaucoup de possibilités mais :
 - Compatibilité avec le tourisme
 - Particularités cantonales dans les PMO
 - Subsidiarité du financement
 - Spécificités cantonales
- Identifier le bon interlocuteur :
 - Le service de l'économie de son canton
 - Le SECO
 - Les fondations
 - Associations de développement territorial (arcjurassien.ch par exemple)
- Le non-cumul des soutiens publics
 - % à respecter en fonction des outils
 - % de prise en charge





Schweizerische Eidgenossenschaft
Confédération suisse
Confederazione Svizzera
Confederaziun svizra

Département fédéral de l'économie,
de la formation et de la recherche DEFR

Secrétariat d'Etat à l'économie SECO
Ressort Politique du tourisme

Nouvelle politique régionale



TalentisLAB, 24 octobre 2022

Sabine Kollbrunner



Neue Regionalpolitik **npr**
Nouvelle politique régionale **npr**
Nuova politica regionale **npr**
Nova politica regionala **npr**



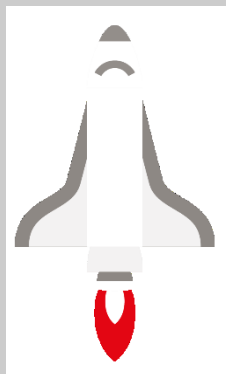
La Nouvelle politique régionale...

La NPR soutient les régions de montagne, les autres régions rurales et les régions frontalières dans leur adaptation à l'économie mondialisée.

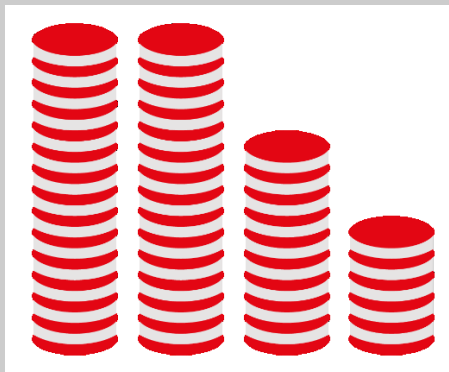




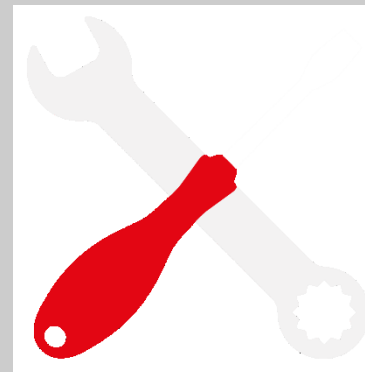
La NPR en bref



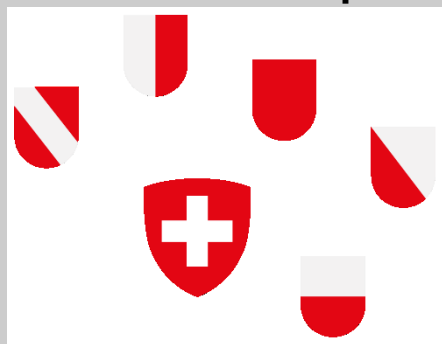
Soutien au lancement



**2020-2023:
115 Mio afp, 250-300 Mio
prêts**



**Domaines prioritaires
2016-2023: industrie et
tourisme; digitalisation**



**Tâche commune
Confédération - cantons**



**Offre de formation et
d'information
regiosuisse**



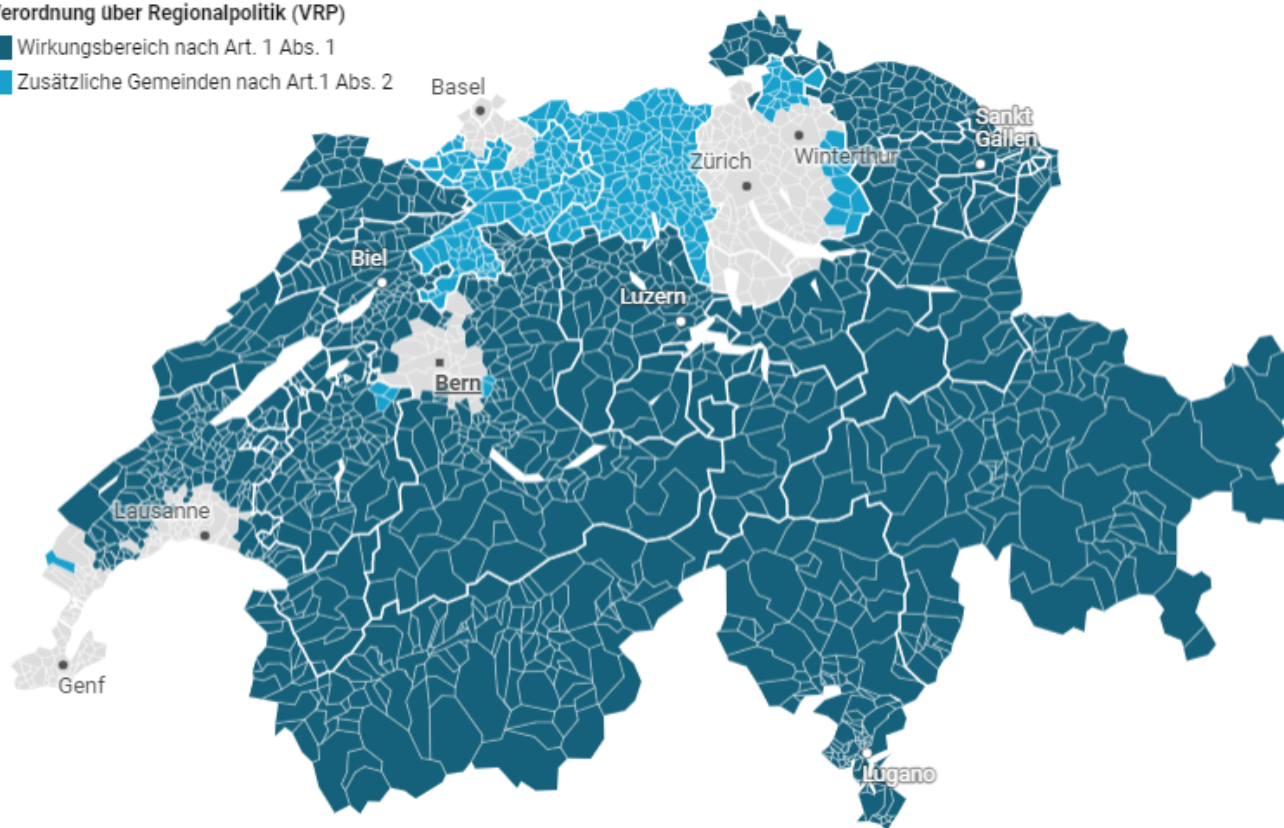
NPR – le périmètre

Wirkungsbereich der Neuen Regionalpolitik 2020–2023

Verordnung über Regionalpolitik (VRP)

■ Wirkungsbereich nach Art. 1 Abs. 1

■ Zusätzliche Gemeinden nach Art. 1 Abs. 2



Quelle: Staatssekretariat für Wirtschaft (SECO)



Priorités NPR





Exemple de projet : Schafmonitoring





Exemple de projet : CabriO-Seilbahn





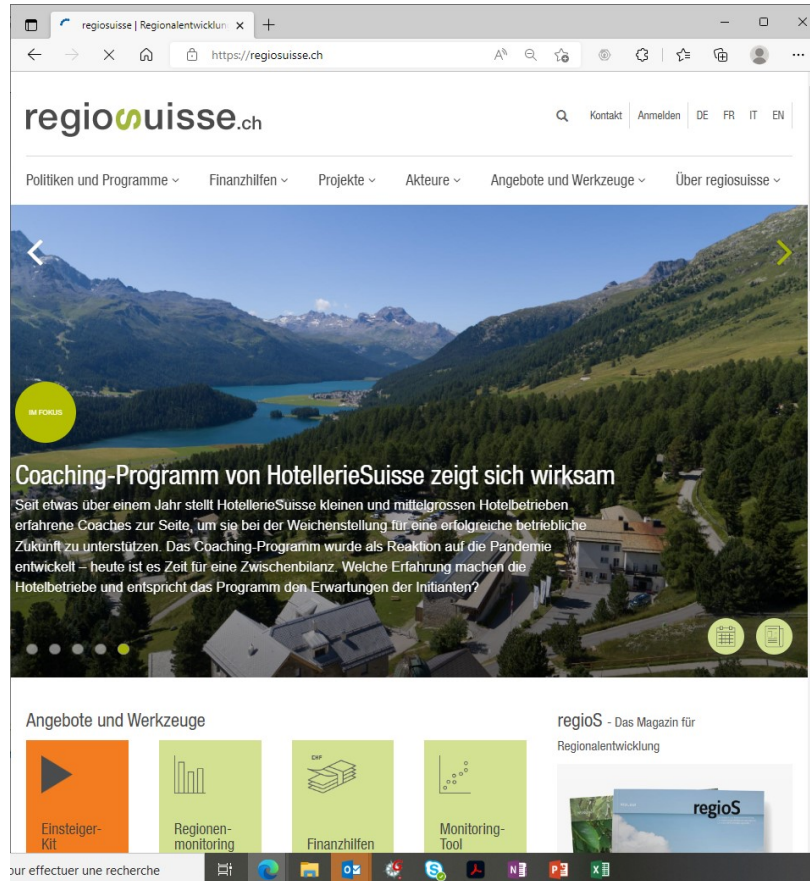
Exemple de projet: Mitarbeiter-Sharing



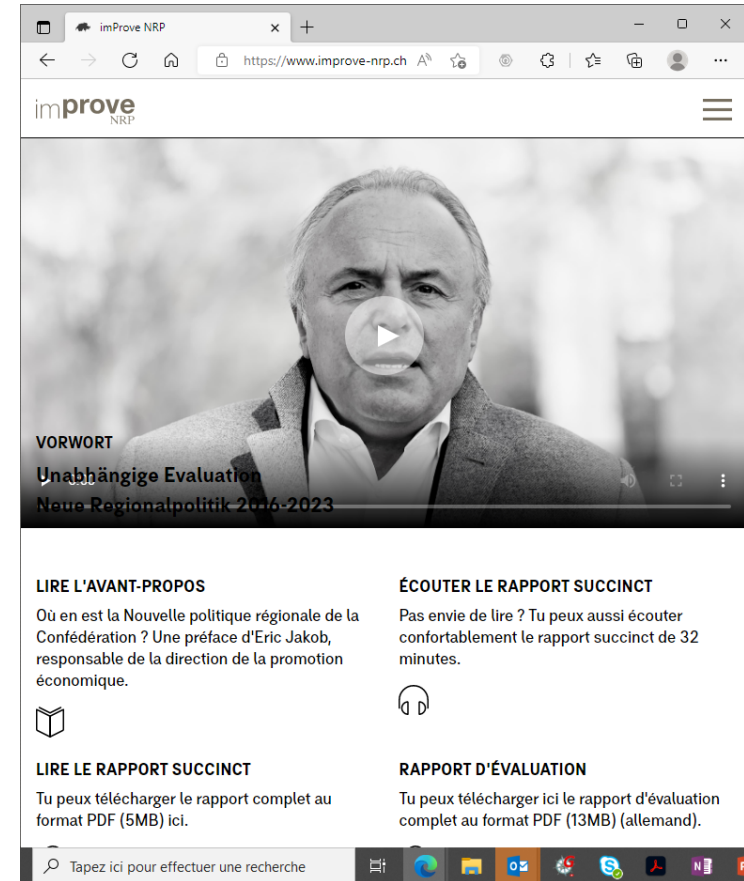
«Im Sommer am See, im Winter im Schnee»



Informations complémentaires



www.regiosuisse.ch



www.improve-nrp.ch



Merci pour votre attention!

NPR – Promouvoir les régions. Renforcer la Suisse

Secrétariat d'Etat à l'économie SECO

Secteur Politique régionale et organisation du territoire (DSRE)

Holzikofenweg 36, 3003 Bern

Sabine Kollbrunner

+41 58 467 60 03

sabine.kollbrunner@seco.admin.ch

www.seco.admin.ch

www.improve-nrp.ch

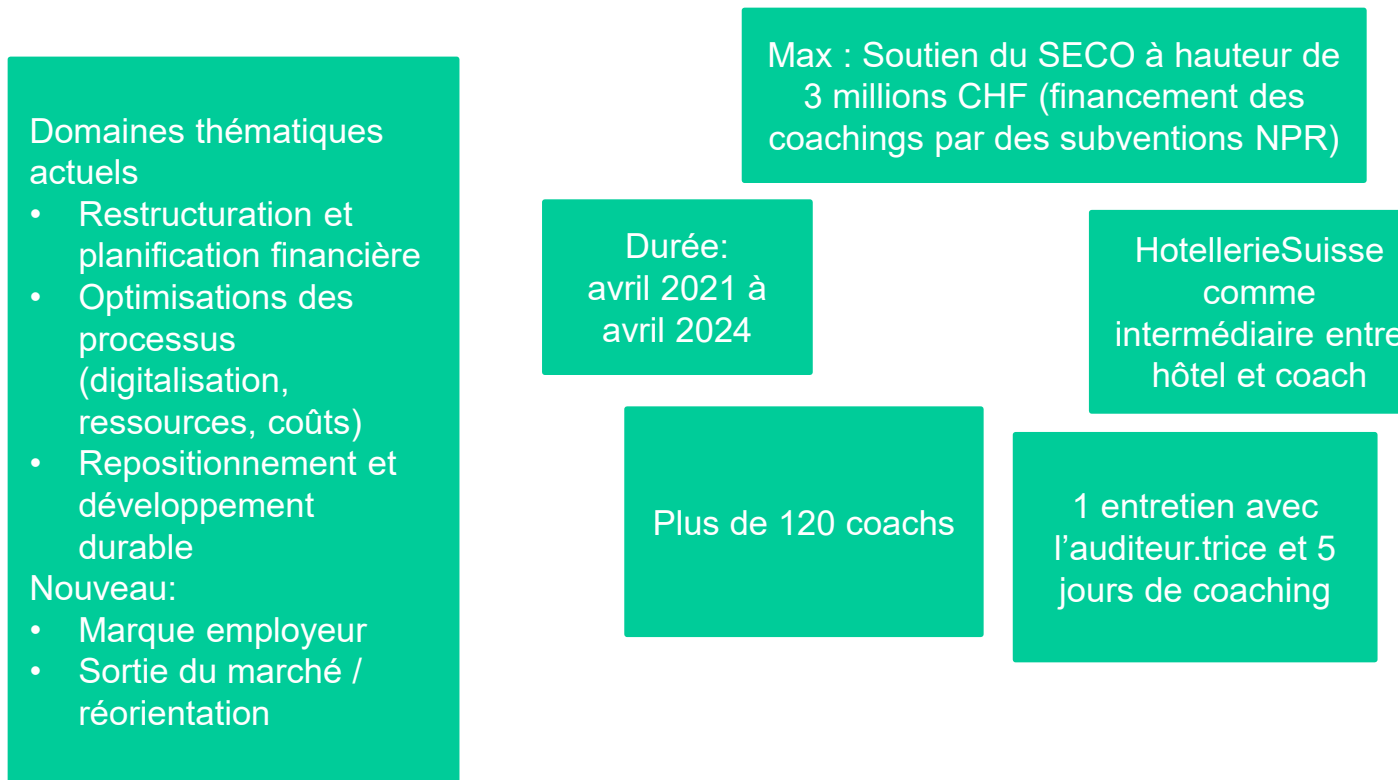


Neue Regionalpolitik **npr**
Nouvelle politique régionale **npr**
Nuova politica regionale **npr**
Nova politica regionala **npr**

Programme de coaching

Marc Walter

Qu'est-ce que le programme de coaching en collaboration avec le SECO?



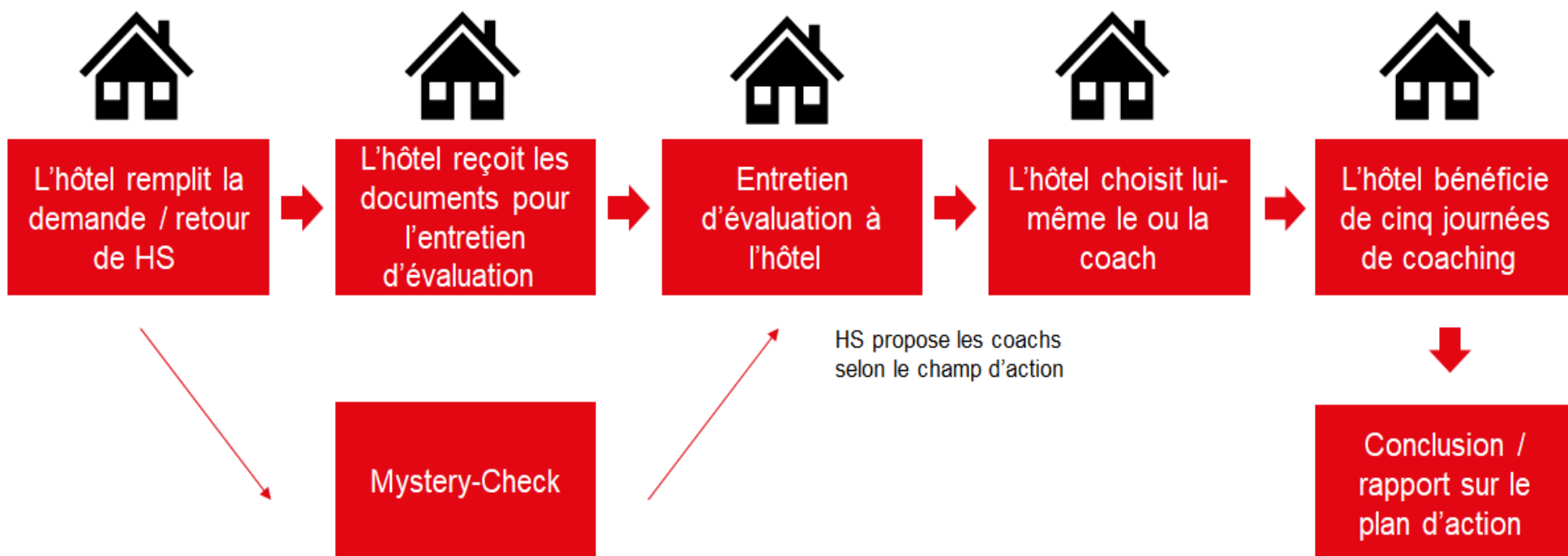
Critères d'admission

- Établissement d'hébergement comptant de 10 à 60 chambres
- Établissement individuel qui n'appartenant pas à une chaîne
- Classification officielle par étoiles ou audit réalisé par HotellerieSuisse
- L'adhésion à HotellerieSuisse ne tient pas lieu de condition. Les membres de Gastrosuisse peuvent également s'inscrire.



HotellerieSuisse – Programme de coaching – Présentation CSC

Aperçu des processus du point de vue de l'hôtel



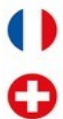
Nombre d'entreprises (qui participent actuellement et ont terminé) par canton

Canton	Nombre	Canton	Nombre	Canton	Nombre
Berne	28	Bâle-Ville	3	Fribourg	1
Zurich	17	Neuchâtel	2	Thurgovie	2
Saint-Gall	9	Schwyz	2	Zoug	0
Vaud	8	Appenzell Rhodes-Extérieures	1	Jura	1

Plus d'informations et exemples

- [Story: Article htr «Bürchnerhof»](#)
- [News: Article htr “marque employeur”](#)
- [Informations sur le programme](#)



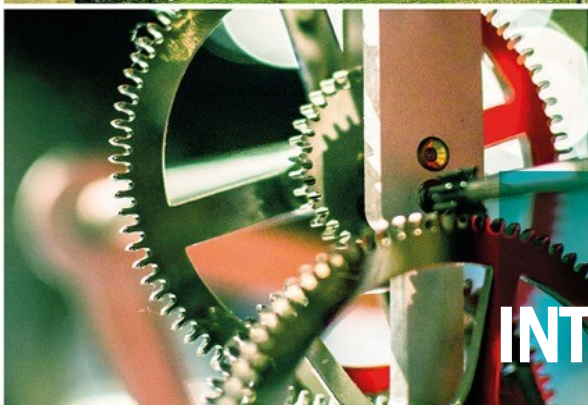


Interreg



Cofinancé par
l'Union Européenne

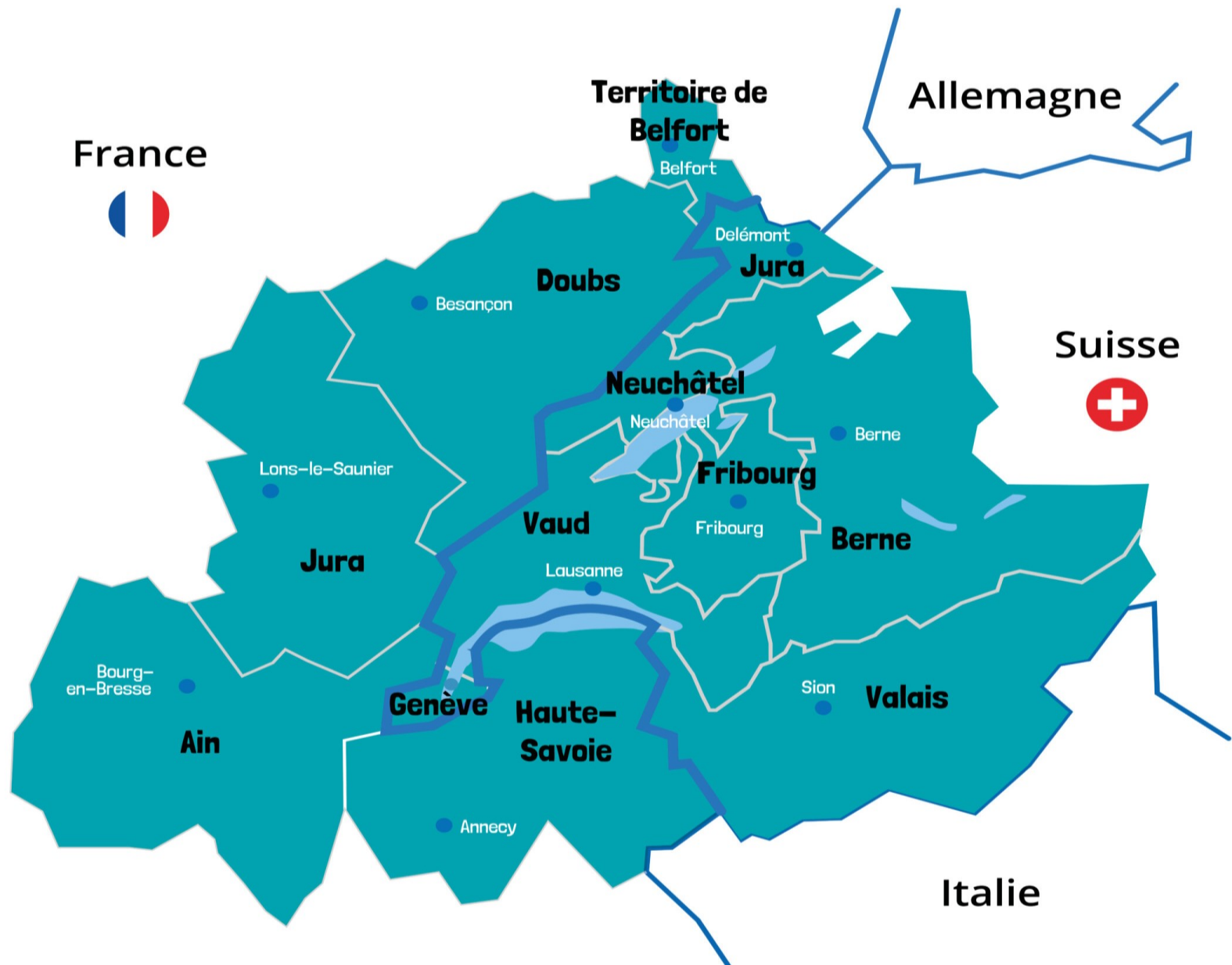
France – Suisse

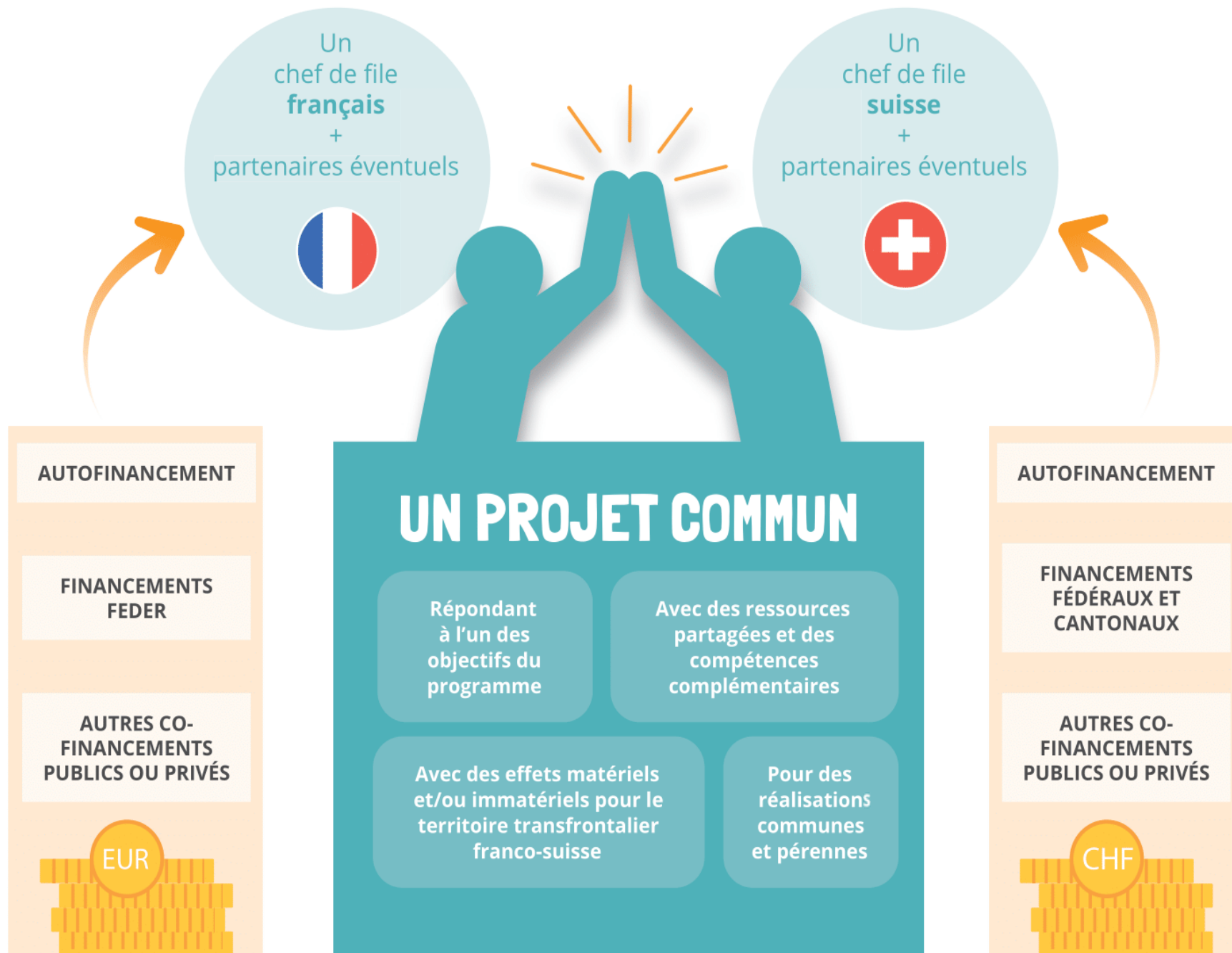


INTERREG France-Suisse 2021-2027

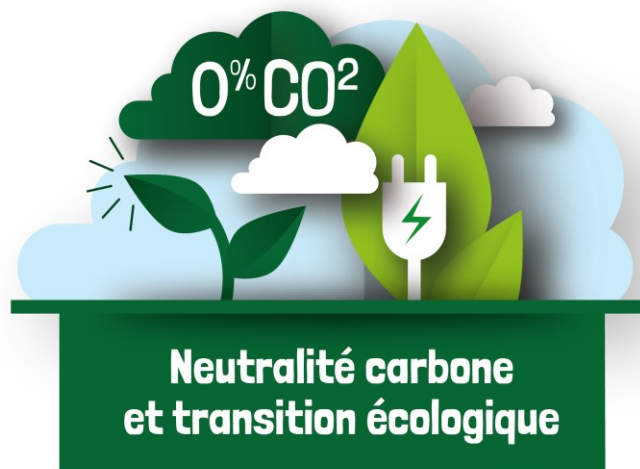
Présentation du 24 octobre 2022

LE TERRITOIRE DE COOPÉRATION DU PROGRAMME INTERREG FRANCE-SUISSE





Priorité I : Placer le territoire de coopération sur une trajectoire de neutralité carbone et de transition écologique



Mesures durables en faveur des énergies renouvelables

Adaptation au changement climatique, prévention des risques et résilience face aux catastrophes

BUDGET

**17,2 M€
12,2 MCHF**



Interreg



Cofinancé par
l'Union Européenne

France – Suisse

Priorité I : Placer le territoire de coopération sur une trajectoire de neutralité carbone et de transition écologique



Accès et gestion durable de l'eau

Nature, biodiversité, infrastructures vertes et réduction des pollutions

BUDGET

**17,2 M€
12,2 MCHF**



Interreg
France – Suisse



Priorité II : Développer une économie plus innovante, plus compétitive, plus attractive, d'un point de vue social, environnemental et technologique pour le territoire



Recherche et innovation, utilisation des technologies de pointe

Usages numériques

BUDGET

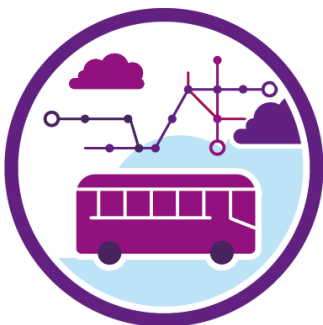
**17,2 M€
12,7 MCHF**



Interreg
France – Suisse



Priorité III : Faire émerger des mobilités plus durables et multimodales



Mobilités plus durables
et multimodales



Mobilité durable, intelligente, intermodale et résiliente
face aux facteurs climatiques. Accès aux transports en
commun

BUDGET

**16,2 M€
11,7 MCHF**



Interreg



Cofinancé par
l'Union Européenne

France – Suisse

Priorité IV : Soutenir les secteurs du tourisme et de la culture



Culture et tourisme durable dans le développement économique, l'inclusion sociale et l'innovation sociale

BUDGET

**14,3 M€
10 MCHF**



Interreg
France – Suisse



Cofinancé par
l'Union Européenne

Priorité IV : Soutenir les secteurs du tourisme et de la culture

Objectif spécifique n°6

Renforcer le rôle de la culture et du tourisme durable dans le développement économique, l'inclusion sociale et l'innovation sociale.



Bénéficiaires potentiels:

- Associations et fondations ;
- Collectivités et leurs groupements ;
- Établissements publics ;
- Autorités publiques ;
- Universités et centres de recherche ;
- Milieu académique ;
- Organismes consulaires ;
- Organismes de formation ;
- ...

Taux maximum d'intervention par projet

FEDER: 80%

Fonds fédéraux: 50% si compatible avec la Loi fédérale du 6 octobre 2006 sur la politique régionale



Interreg



Cofinancé par
l'Union Européenne

France – Suisse

Priorité IV : Soutenir les secteurs du tourisme et de la culture

Types d'actions

1. Développement d'une stratégie commune de valorisation et de promotion des potentialités touristiques (atouts du patrimoine naturel et paysager)

- ✓ Actions permettant les échanges et la mise en réseau des acteurs du territoire
- ✓ Développement d'une offre touristique intégrée
- ✓ Valorisation des paysages franco-suisses remarquables
- ✓ Renforcement de l'attractivité territoriale

2. Développement d'offres et de pratiques touristiques plus durables et inclusives

- ✓ Évolutions pour les territoires de montagne vers un tourisme « 4 saisons »
- ✓ Écotourisme



Priorité IV : Soutenir les secteurs du tourisme et de la culture

Types d'actions

3. Promotion des actions culturelles transfrontalières inclusives

- ✓ Développement et valorisation d'activités et de produits culturels transfrontaliers
- ✓ Sensibilisation, préservation et promotion du patrimoine culturel matériel et immatériel commun notamment pour les catégories de population éloignées de la culture
- ✓ Créations conjointes, démarche de programmation / diffusion (expositions, spectacles,...) , mise en réseau entre les acteurs
- ✓ /!\ pas de soutien à des projets d'évènementiel

4. Développement des usages numériques dans les domaines du tourisme et de la culture

- ✓ Actions visant l'inclusion numérique et l'innovation sociale



Priorité V : Réduire les obstacles à la frontière franco-suisse



Améliorer la gouvernance de la coopération

BUDGET

**4,8 M€
3,4 MCHF**



Interreg



Cofinancé par
l'Union Européenne

France – Suisse



Sommet de la Barillette
Crédits © Benjamin Becker/Jura Tourisme

Échappée Jurassienne



Voie franco-suisse

L'enjeu principal de ce projet est d'augmenter la notoriété et l'attractivité du Jura franco-suisse par le renforcement de l'offre de randonnée touristique. Le projet consiste dans un premier temps à créer et rendre accessible un itinéraire transfrontalier en référençant des services associés tels que les hébergements, le transport ou encore la cartographie. La voie franco-suisse partira du secteur des Rousses pour basculer sur le versant Est du Massif de la Dôle et rejoindre le lac Léman et Nyon. Dans un second temps, la mise en place d'un plan de communication global permettra aux acteurs touristiques de communiquer sur ce nouvel itinéraire de randonnée franco-suisse.

Résultats attendus

Le développement de cet itinéraire de randonnée franco-suisse permettra d'augmenter le trafic touristique et le nombre de nuitées. Les retombées économiques sont attendues pour les prestataires touristiques du Jura franco-suisse grâce à une attractivité accrue de la destination. Ce projet conforte également le développement touristique quatre saisons et la diversification de l'offre de la station des Rousses.

	France	Suisse	Total
Coût total	259 030 € (294 932 CHF)	165 379 € (188 300 CHF)	424 409 € (483 232 CHF)
Dont FEDER*	155 418 € (176 959 CHF)		
Dont fonds fédéraux (NPR)		39 522 € (45 000 CHF)	
Dont fonds cantonaux		26 348 € (30 000 CHF)	

Taux de change au moment du dépôt du projet

* Fonds européen de développement régional

Partenariat



Comité Départemental du
Tourisme du Jura



Nyon Région Tourisme

Dates du projet

◆ 05.11.2018 ◆ 30.12.2021



Interreg



Cofinancé par
l'Union Européenne

France – Suisse

Agenda

Prochaines échéances:

- 24 février 2023: dépôt de la fiche pré-projet
- 7 avril 2023: dépôt dossier complet
- 28 septembre 2023: pré-comité
- Novembre 2023: comité de programmation

2 dépôts / an



Interreg



Cofinancé par
l'Union Européenne

France – Suisse

Questions / Réponses



Interreg



Cofinancé par
l'Union Européenne

France – Suisse



Schweizerische Eidgenossenschaft
Confédération suisse
Confederazione Svizzera
Confederaziun svizra

Département fédéral de l'économie,
de la formation et de la recherche DEFR

Secrétariat d'Etat à l'économie SECO
Ressort Politique du tourisme

Innotour -

coup d'envoi d'un lancement réussi



© Schweiz Tourismus / Markus Aebischer

Financement public des projets touristiques par l'exemple – 24 octobre 2022

Mireille Corger-Lattion, Cheffe suppl. de programme Innotour
Politique du tourisme, SECO

innovation
tourisme



Aperçu des projets Innotour





«Innotour a grandement contribué à la création rapide de notre association. C'est la première fois qu'une collaboration active d'une telle ampleur a été mise en place à l'échelle nationale entre des châteaux et forteresses à vocation touristique et culturelle.»

Karin Wecke,
Les Châteaux Suisses,
Cheffe de projet jusqu'en 2017





*«SuisseMobile est un modèle
reconnu à l'échelle
internationale. Innotour a
toujours cru en notre vision
et a ainsi grandement
contribué à notre réussite.»*

Fredi von Gunten,
Secrétaire général de la Fondation
SuisseMobile jusqu'en 2018





«Innotour a permis de
mettre en place des
coopérations avec des
organisations nationales et
le secteur privé.»

Tina Müller,
Réseau des parcs suisses,
Responsable tourisme





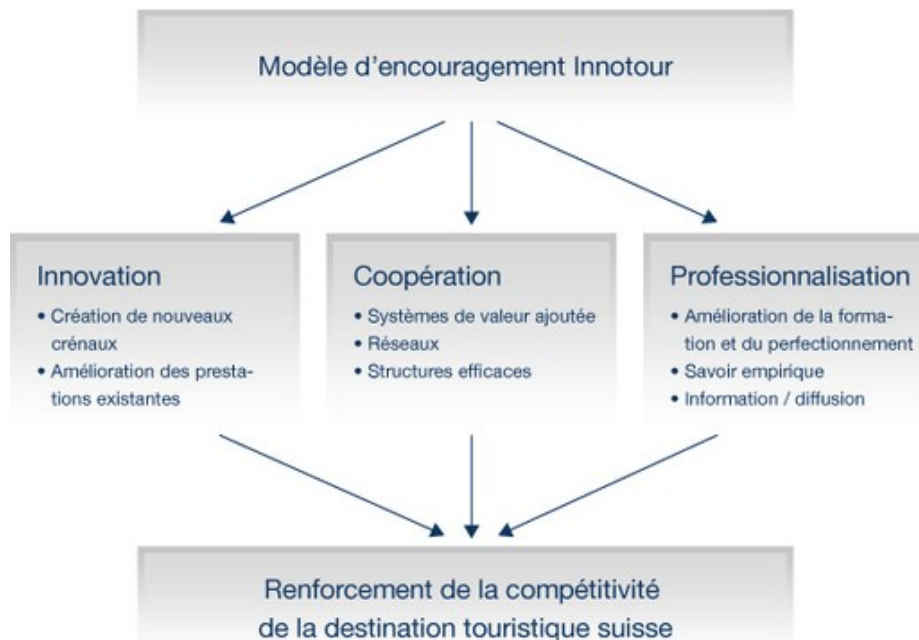
«Grâce au soutien d'Innotour, nous avons pu mettre sur pied une coopération unique entre hôtels familiaux. Nous encourageons de ce fait les vacances trigénérationnelles en Suisse dans des hôtels de grand standing.»

Claudia Züllig,
Présidente de Premium Swiss
Family Hotels





Innotour vise à favoriser un climat favorable à l'innovation, stimuler cette activité et renforcer ainsi la compétitivité des destinations



Crédit d'engagement pour la période 2020-2023 : **30 millions CHF**



Innotour : Conditions

- Innoutour concentre l'encouragement au **niveau national**.
- Les projets régionaux ou locaux doivent répondre aux critères applicables aux **projets modèles** de la Confédération.
- Les porteurs de projet doivent financer **au moins 50 % du projet**.
- Les projets doivent être **planifiés et mis en œuvre au niveau interentreprises**. Les subventions à une seule exploitation ne sont pas possibles.
- Les mesures purement publicitaires, les frais d'infrastructure et les frais d'exploitation ne peuvent pas être soutenus au titre d'Innotour.



Statistiques (Période 2016-2019)

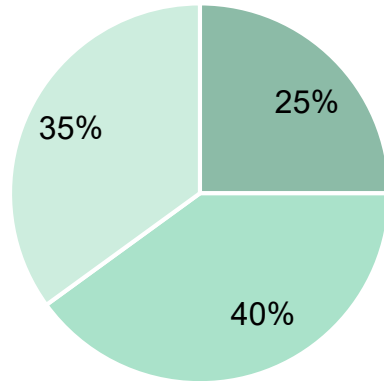
Demandes d'aide financière déposées et projets financés

- 131 demandes d'aide financière déposées
- 81 projets soutenus (62 %)
- 34 demandes retirées (26 %)
- 13 décisions négatives (10 %)
- Environ 80 % des projets sont poursuivis après leur achèvement

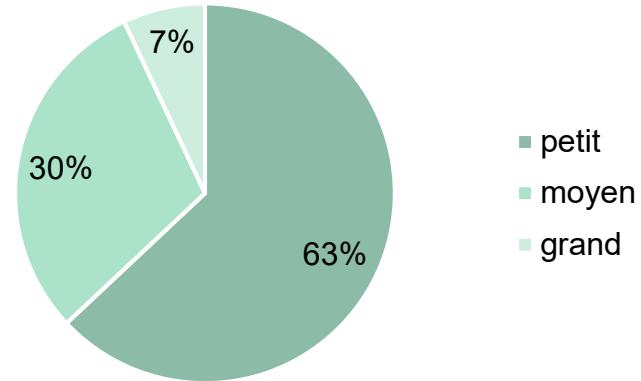


Dimension des projets soutenus

Répartition selon les fonds octroyés



Répartition selon le nombre de projets



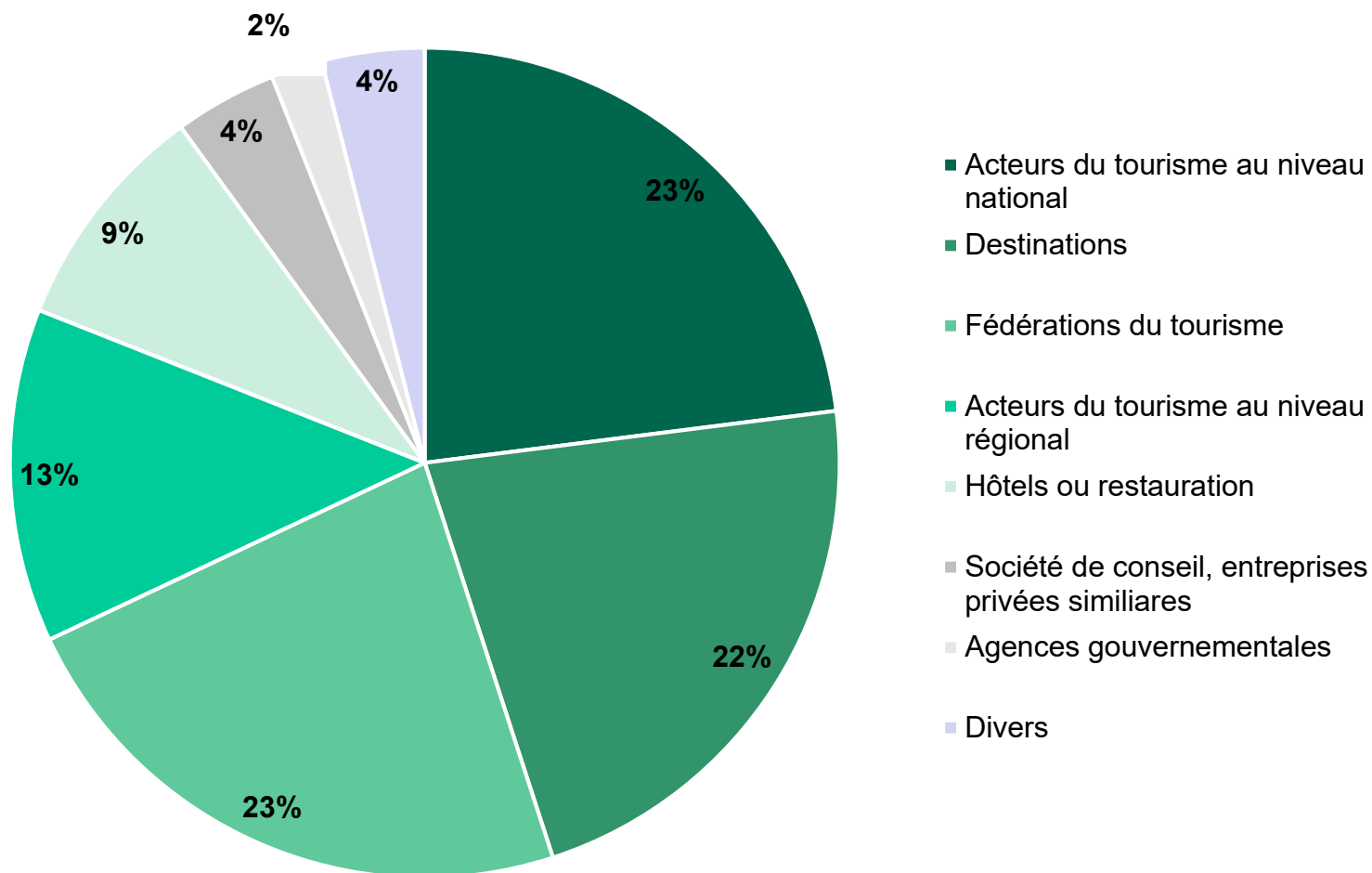
Les projets sont divisés, en fonction des fonds octroyés, en

- petits ($\leq 250'000$ CHF),
- moyens ($250'000 \text{ CHF} < x \leq 750'000 \text{ CHF}$) et
- Grands ($>750'000 \text{ CHF}$).

→ Environ la moitié des fonds sont alloués aux 17 plus grands projets.



Qui sont les porteurs de projet ?





Délimitation Innotour / NPR

- Complémentarité : projets nationaux / régionaux
 - Exception : projets régionaux à caractère exemplaire
- NPR : tâche commune de la Confédération et des cantons
- Cofinancement possible : délimitation claire des parties du projet en termes de contenu et/ou de durée

→ [Document d'information](#)

innovation
tourisme





Sécretariat d'Etat à l'économie SECO

Politique du tourisme

Holzikofenweg 36

CH-3003 Bern

Tel. +41 58 462 27 58

Fax +41 58 463 12 12

tourismus@seco.admin.ch

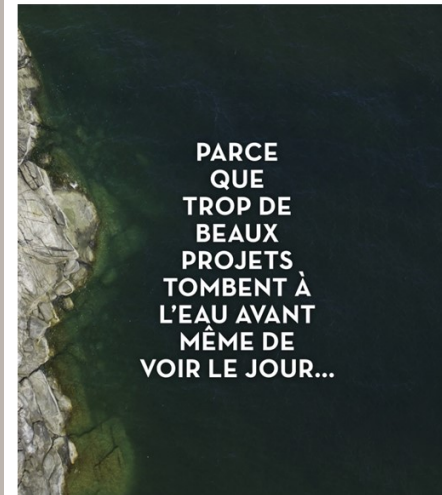
<https://www.seco.admin.ch/innotour>

Nouvelle politique régionale / Innotour

DEFR/SECO/DSRE-DSTO/Sabine Kollbrunner - Mireille Corger-Lattion

Autres financements

- Fonds de loterie : LORO, Swisslos
- Aide Suisse à la Montagne : ASM
- Société Suisse du Crédit Hôtelier
- Centres de Cautionnement : CCCentre, CCF...
- Aides cantonales
- Aides communales





Pour vos projets touristiques

Central et Jura : Place du 23-juin 6, 2350 Saignelégier

emilie.moreau@TalentisLAB.ch

aliette.frelechoz@TalentisLAB.ch

www.TalentisLAB.ch

Et sur les réseaux sociaux :

